

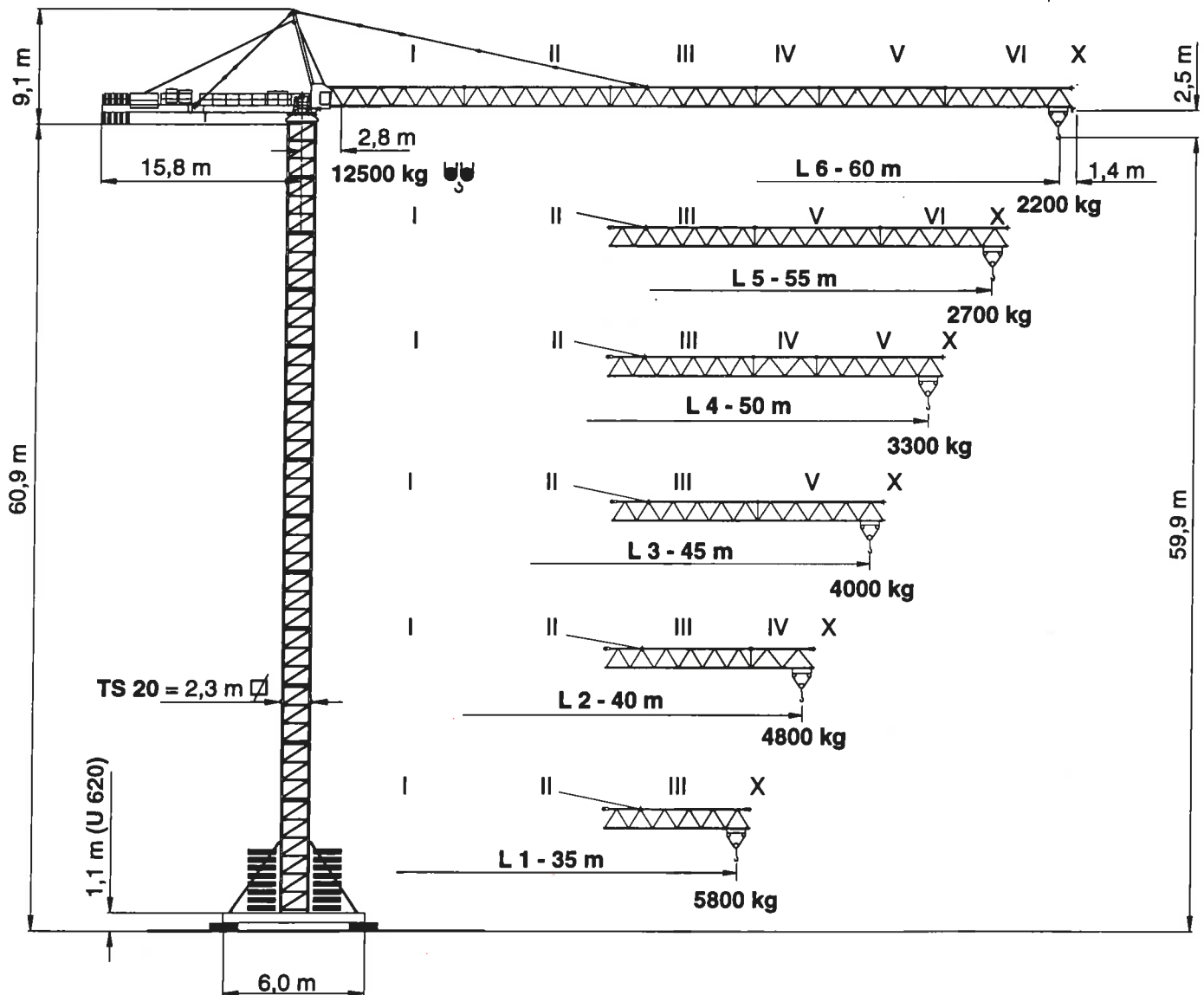
LAMBOR

ul. Na Załączu 5, 31-587 Kraków
tel/fax 012 266 22 10; 269 00 77
http:// www.lambor.com.pl
e-mail: info@lambor.com.pl

Typenblatt Specification Sheet Fiche Technique

DIN 15018	H1 / B3
BGL 2125	0180
Max. Tragfähigkeit Lifting capacity Force de levage	12,5 t
Max. Ausladung Radius Portée	60,0 m
Max. Nutzlastmoment Load moment Couple de charge utile	2230 kNm

PEINER SK 186/1

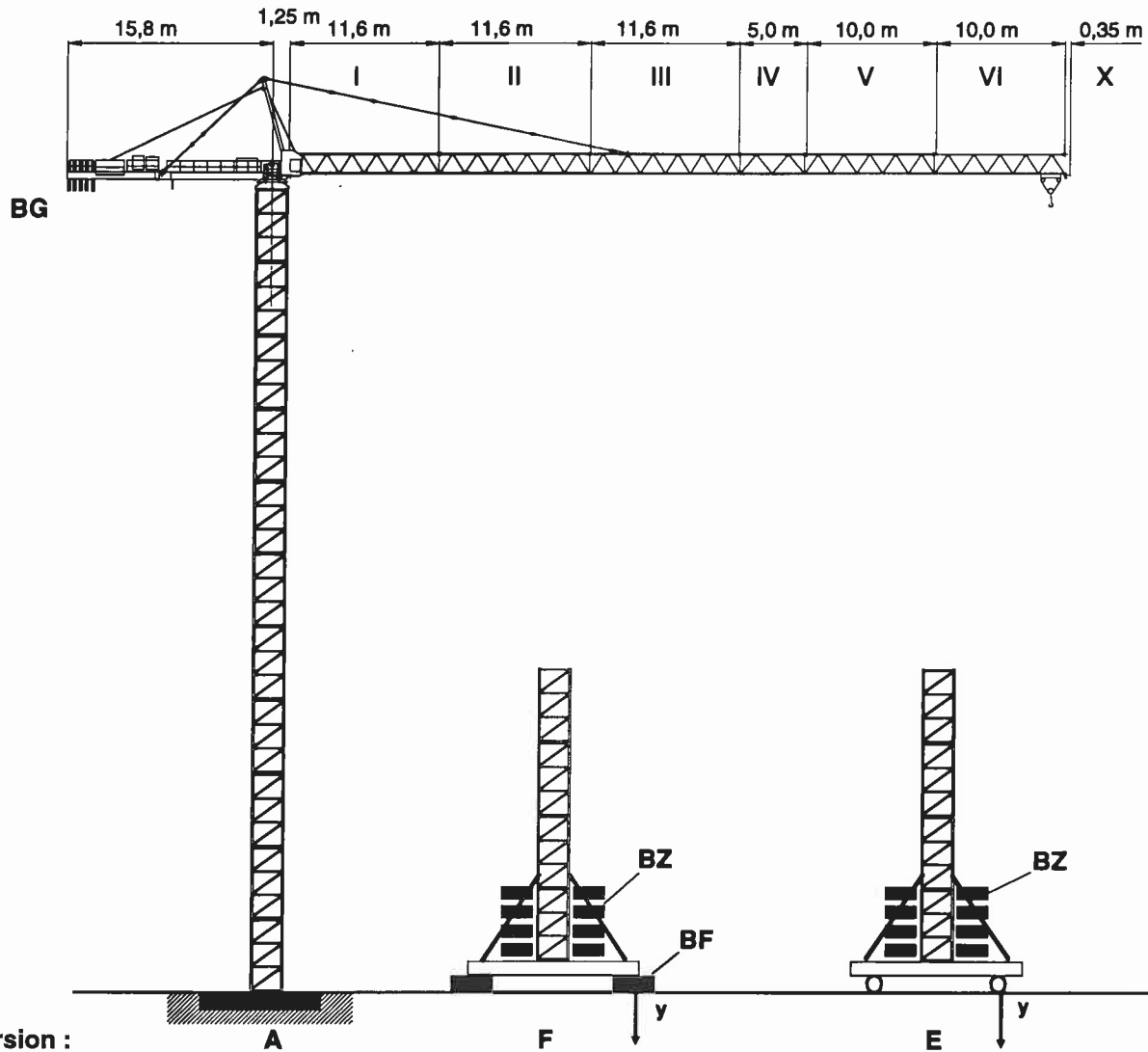


Unsere Vertretung:
Our representative:
Notre représentant:

SK 186/1 Turmkombinationen, Hakenhöhen, Eckkräfte, Zentralballast

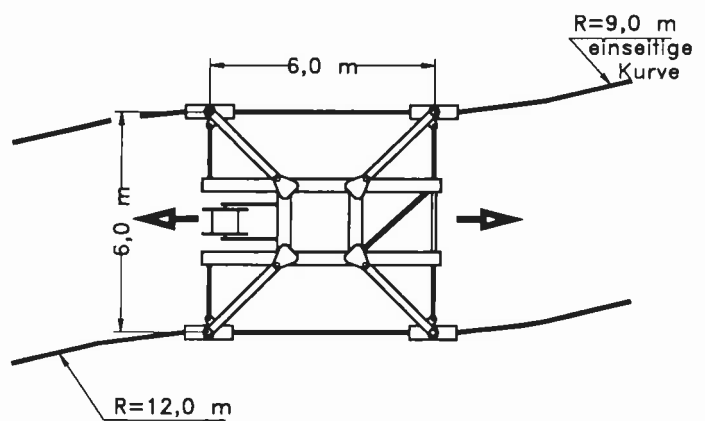
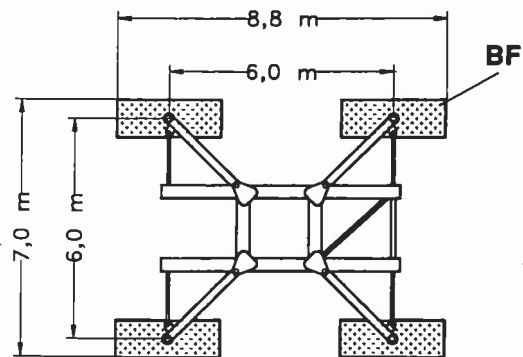
Combination of tower sections, hook heights, forces acting per corner, base ballast

Combinations possibles et hauteur sous crochet, pressions par coin, contrepois central



U 620

UF 620



Bodenauflagen

Ground support
Support sol

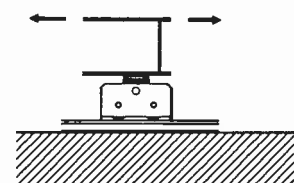
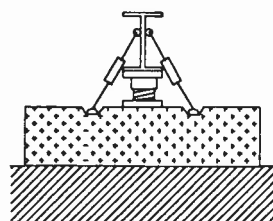
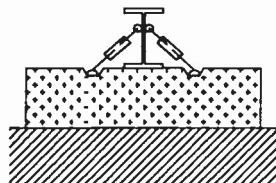
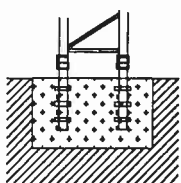
Version:

A

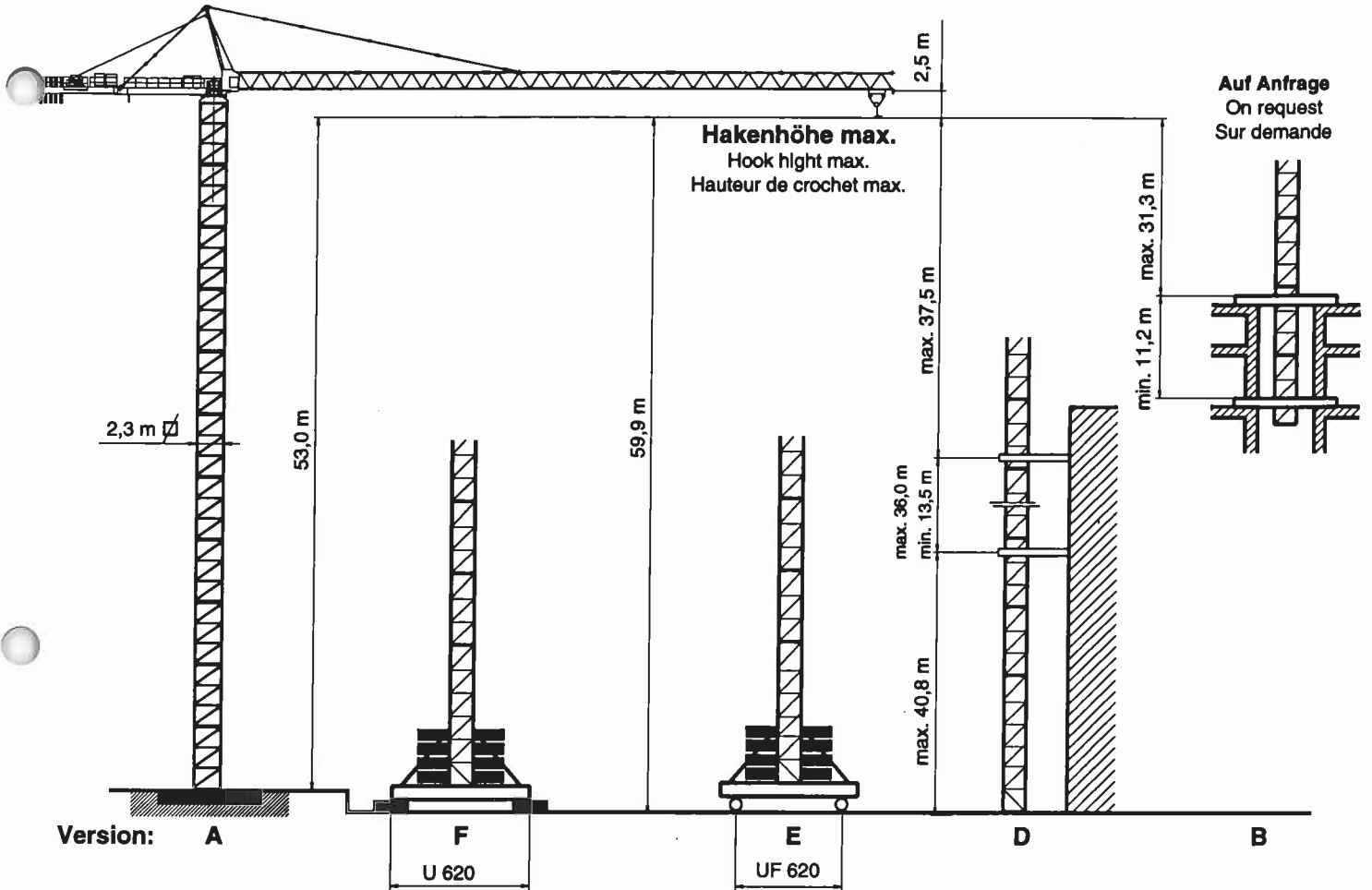
F

F/SP

E



SK 186/1 Turm / Tower / Tour TS 20



TS 20 Turm Tower, Tour TS 20.2 4,5 m	Version A		Version F				Version E		
	HK m	Turm Tower, Tour TS 20.2 / TSV 20.2 4,5 m / 6,0 m	HK m	BZ + BF t	y		BZ t	y	
					i.B. kN	a.B. kN		i.B. kN	a.B. kN
		1 x TSV 20.2 12 x TS 20.2	59,9*	116	802	957	110	949	957
12 x TS 20.2	53,0	1 x TSV 20.2 11 x TS 20.2	55,4	116	808	976	110	955	976
11 x TS 20.2	48,5	1 x TSV 20.2 10 x TS 20.2	50,9	96	732	847	90	860	847
10 x TS 20.2	44,0	1 x TSV 20.2 9 x TS 20.2	46,4	86	682	747	80	795	747
9 x TS 20.2	39,5	1 x TSV 20.2 8 x TS 20.2	41,9	76	633	652	70	732	652
8 x TS 20.2	35,0	1 x TSV 20.2 7 x TS 20.2	37,4	66	585	560	60	671	560
7 x TS 20.2	30,5	1 x TSV 20.2 6 x TS 20.2	32,9	56	538	473	50	612	473
6 x TS 20.2	26,0	1 x TSV 20.2 5 x TS 20.2	28,4	46	491	426	40	554	426
5 x TS 20.2	21,5	1 x TSV 20.2 4 x TS 20.2	23,9	36	446	395	30	497	396
4 x TS 20.2	17,0	1 x TSV 20.2 3 x TS 20.2	19,4	36	426	390	30	469	391
3 x TS 20.2	12,5	1 x TSV 20.2 2 x TS 20.2	14,9	36	408	385	30	442	385
2 x TS 20.2	8,0	1 x TSV 20.2 1 x TS 20.2	10,4	36	390	380	30	416	380
1 x TS 20.2	3,5	1 x TSV 20.2	5,9	36	374	375	30	391	375
	Fundament Foundation Fondation 6,5 m x 6,5 m x 1,2 m			Unterwagen, stationär Stationary base Châssis fixe U 620			Unterwagen, kurvenfahrbar Railgoing base Châssis roulant UF 620		
	Fundamentfüße Fixing angles Ancres de fondation 4 x FF 20			BF 4 x 4,0 t	BZ Block 5 t		Fahrschemel / bogie Kurve / curve / courbe F 500		

*Klettervorrichtung abgelaassen / without climbing cage / sans cage télescopique

TS 20.2 = 4,5 m

TSV 20.2 = 6,0 m

SK 186/1 Ausladung und Tragfähigkeit / Radius and capacity / Portée et charge

Ausleger Jib Flèche m	Max. Tragfähigkeit Max. Capacity Charge maxi 12,5 t	Ausladung (m) und Tragfähigkeit (t) Radius (m) and capacity (t) Portée (m) et charge (t)																		
		18	20	22	24	26	28	30	32	35	38	40	43	45	48	50	53	55	60	
L6	60,0 m	2,8 - 14,3 m	9,61	8,51	7,63	6,90	6,28	5,75	5,30	4,91	4,40	3,98	3,74	3,41	3,22	2,97	2,81	2,60	2,48	2,20
L5	55,0 m	2,8 - 15,2 m	10,31	9,14	8,20	7,41	6,76	6,20	5,72	5,30	4,76	4,31	4,05	3,70	3,50	3,22	3,06	2,83	2,70	
L4	50,0 m	2,8 - 16,1 m	11,01	9,77	8,76	7,93	7,23	6,64	6,13	5,68	5,11	4,63	4,35	3,99	3,77	3,47	3,30			
L3	45,0 m	2,8 - 16,9 m	11,62	10,31	9,25	8,38	7,65	7,02	6,49	6,01	5,41	4,91	4,62	4,23	4,00					
L2	40,0 m	2,8 - 17,5 m	12,09	10,72	9,62	8,71	7,95	7,30	6,74	6,25	5,63	5,10	4,80							
L1	35,0 m	2,8 - 17,8 m	12,40	11,01	9,88	8,95	8,17	7,51	6,94	6,44	5,80									

Geschwindigkeiten / Speeds / Vitesses

K FU4-125/0		$v = 0 \rightarrow 80 \text{ m/min}$	Motorleistung Power Puissance	4,0 kW			
SR WB10 155/3		$v = 0 \rightarrow 25 \text{ m/min}$		2 x 10,0 kW			
FU 80-0		$n = 0 \rightarrow 0,75 \text{ min}^{-1}$		2 x 7,0 kW			
Type SR WB37-63/4	HK - = max. 110 m 2 Lagen / 2-layers / 2-couches		Motorleistung Power Puissance	37,0 kW			
					$\rightarrow 110 \text{ m/min}$ 1500 kg		$\rightarrow 55 \text{ m/min}$ 3000 kg
					$\rightarrow 70 \text{ m/min}$ 2500 kg		$\rightarrow 35 \text{ m/min}$ 5000 kg
					$\rightarrow 48 \text{ m/min}$ 4000 kg		$\rightarrow 23 \text{ m/min}$ 8000 kg
					$\rightarrow 28 \text{ m/min}$ 6300 kg		$\rightarrow 14 \text{ m/min}$ 12500 kg
400 V 50 Hz 3 Ph	Gesamtmotorenleistung / Total motor output / Puissance totale moteurs			75 kW			
	Anschlußleistung / Connected power / Puissance installée			110 kVA			

Type SR WB66-63/4	HK - = max. 180 m 2 Lagen / 2-layers / 2-couches		Motorleistung Power Puissance	66,0 kW			
					$\rightarrow 112 \text{ m/min}$ 2500 kg		$\rightarrow 56 \text{ m/min}$ 5000 kg
					$\rightarrow 72 \text{ m/min}$ 4200 kg		$\rightarrow 36 \text{ m/min}$ 8400 kg
					$\rightarrow 47 \text{ m/min}$ 6300 kg		$\rightarrow 24 \text{ m/min}$ 12500 kg
						$\rightarrow 28 \text{ m/min}$	
400 V 50 Hz 3 Ph	Gesamtmotorenleistung / Total motor output / Puissance totale moteurs			104 kW			
	Anschlußleistung / Connected power / Puissance installée			140 kVA			

Gegengewichtsballast / Counterweight / Contrepoids

Ausleger / Jib / Flèche		L 1	L 2	L 3	L 4	L 5	L 6
Gegengewicht Counterweight Contrepoids	BG	10 450 kg	12 450 kg	13 600 kg	14 600 kg	15 600 kg	16 600 kg
	(t)	2 x 3,15 1 x 4,15	3 x 4,15	3 x 3,15 1 x 4,15	2 x 3,15 2 x 4,15	1 x 3,15 3 x 4,15	4 x 4,15

SK 186/1 Gewichte und Maße

Weights and dimensions

Poids et dimensions

	Benennung Designation Désignation		Abmessungen (m) Dimensions (m)			Gewicht Weight Poids t	Vo- lumen Volume m ³	
			l	b	h			
1	Grundausleger mit Auslegerstütze Basic jib with jib support Flèche de base avec appui Schuß / Section / Élément I		11,90	1,59	2,29	3,15	43,3	
2	Ausleger / Jib / Flèche Schuß / Section / Élément II Schuß / Section / Élément III Schuß / Section / Élément IV Schuß / Section / Élément V Schuß / Section / Élément VI Seilstation / Jib end / Bout de flèche X		11,84	1,48	1,62	1,60	28,4	
			11,83	1,48	1,82	1,65	31,9	
			5,25	1,48	1,60	0,60	12,4	
			10,23	1,48	1,61	0,96	24,4	
			10,15	1,48	1,58	0,60	23,7	
			0,58	1,48	0,42	0,08	0,4	
3.1	Drehbühne mit Drehkranzauflage und Kabine Turntable with slewing ring support and cabin Plateforme tournante avec support de couronne d'orientation et cabine		11,03	2,58	2,54	10,2	72,3	
	Drehbühne mit Drehkranzauflage Turntable with slewing ring support Plateforme tournante avec support de couronne d'orientation		10,03	2,57	2,37	9,60	61,1	
	Kabine mit Podest und Geländer Cabin with support and railing Cabine avec appui et garde corps		2,70	1,37	2,35	0,60	8,7	
3.2	Gegenausleger mit Hubwinde Counter jib with hoist winch Contre - flèche et mécanisme de levage		7,52	1,90	2,39	5,50 *6,00	34,2	
	Hubwinde Hoist winch Mécanisme de levage		SR WB37 - 63/4 SR WB66 - 63/4*	2,25 2,29	1,62 1,66	1,00 1,00	1,95 2,45	3,6 3,8
4	Gegengewichtsballast Counter jib ballast Contrepoids	BG		1,20	0,50	2,84	3,15	1,4
				1,20	0,50	3,69	4,15	1,7
5	Turmschuß Tower section Élément de tour	TS 20.2		4,54	2,30	2,30	2,05	24,0
		TSV 20.2 m.Streben		6,00	2,60	2,60	3,55	40,6
6	Kletterstulpe Hydraulic climbing cage Cage télescopique de montage	SE 20		7,15	2,95	2,80	5,15	59,0
		Aufsatz SE 20		2,82	2,82	1,12	0,47	8,9
7	Unterwagen, kurvenfahrbar; geklappt Rail going base, folded Châssis roulant, replié	UF 620		9,20	2,72	2,17	9,80	50,8
8	Unterwagen, stationär; geklappt Stationary base, folded Châssis fixe, replié	U 620		7,70	2,54	0,60	3,70	25,6
9	Zentralballaststein Central ballast block Contrepoids central	BZ		3,50	1,50	0,67	5,00	3,5
10	Fundamentblock Foundation pad Bloc de fondation	BF		2,80	1,00	0,57	4,00	1,6