



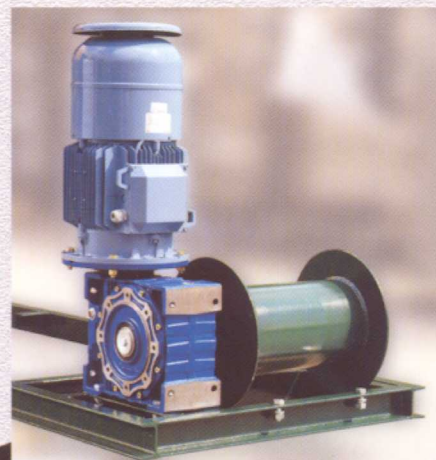
# torgar

**MONTACARGAS  
DE OBRA**

**TORGAR**

**T2-CSF/10**

**Para rendir  
y durar más**

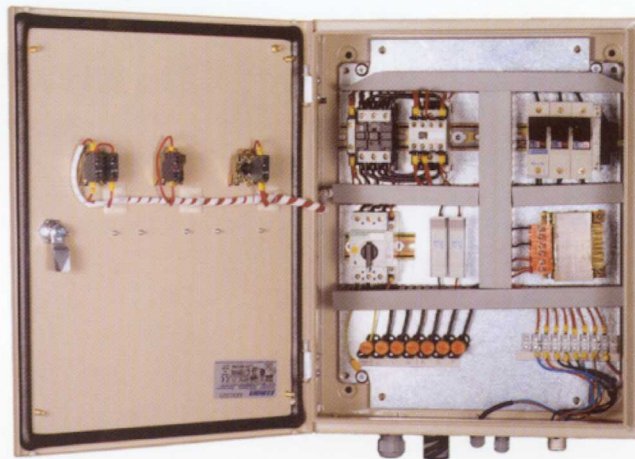


# MONTACARGAS DE OBRA T2-CSF/10

Como ventajas características destacan su rapidez, robustez y la gran capacidad de su plataforma para transportar cargas, permitiendo un cómodo y seguro acceso.

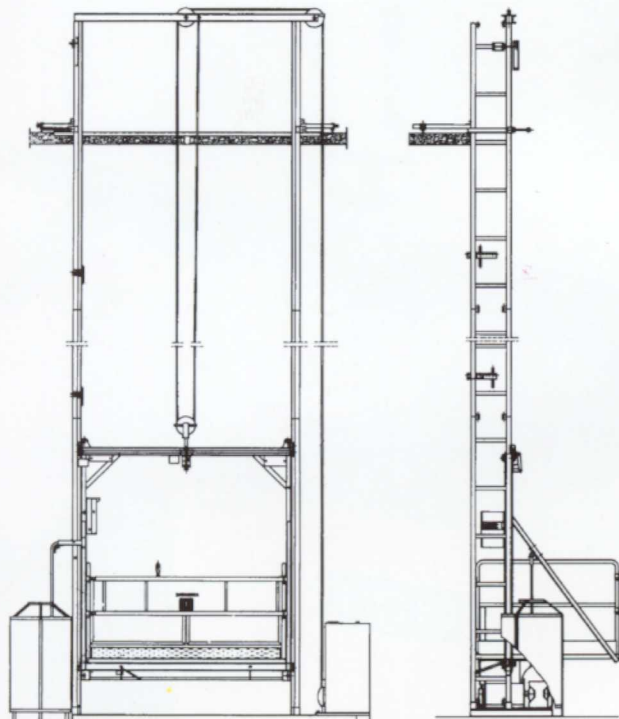
De entre otras grandes ventajas se pueden remarcar:

- Sistema de guiado por medio de perfiles laminados en T.
- Suspensión por reenvío.
- Reductor tipo sinfín-corona en baño de aceite.
- Sinfín templado por inducción y rectificando.
- Selector de paradas electrónico colocado en la base con opción de botoneras para la petición en planta.
- Plataforma de amplias dimensiones con trampilla de acceso abatible sobre la planta.
- Doble puerta en cabina con enclavamiento eléctrico y mecánico.



## ESPECIFICACIONES TÉCNICAS

CARACTERÍSTICAS	T2-CSF/10
Carga máxima nominal	1.000 kg
Velocidad de elevación	28 m/min.
Dimensiones de plataforma	2,05 x 1,50 m
Sistema de elevación	Por cable con reenvío
Potencia del grupo motor	10 CV
Altura máxima estándar	63 m



# SALTEC

torgar

EQUIPOS PARA LA CONSTRUCCIÓN S.A.

Isidoro de Antillón, 13  
(antigua Avda. Cataluña, 243, interior)  
Tel. 976 571 737 - Fax 976 571 954  
50014 ZARAGOZA (ESPAÑA)

e-mail: [torgar@saltec.es](mailto:torgar@saltec.es)  
[www.saltec.es](http://www.saltec.es)