

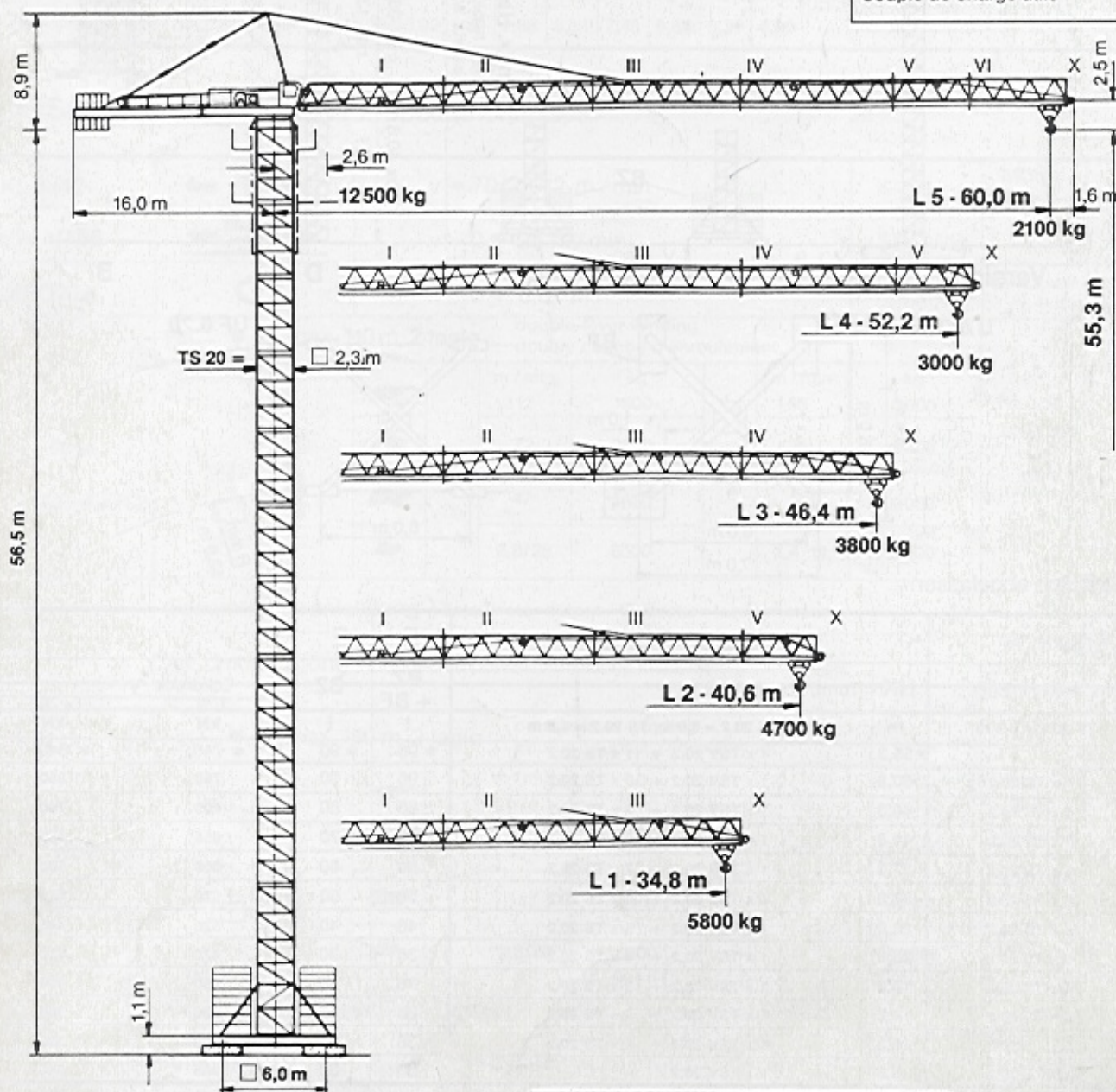
PEINER[®] HTS

Peiner Hebe- und Transportsysteme GmbH
Gottbillstraße 1-7 · D-5500 Trier
Telefon 06 51/81008-0 · Telex 472880 phts
Telefax 06 51/89300 und 87640

Typenblatt Specification Sheet Fiche Technique

DIN 15018	H1/B3
BGL 2125	0180
Max. Tragfähigkeit Lifting capacity Force de levage	12,5 t
Max. Ausladung Radius Portée	60,0 m
Max. Nutzlastmoment Load moment Couple de charge utile	2230 kNm

PEINER SK 186



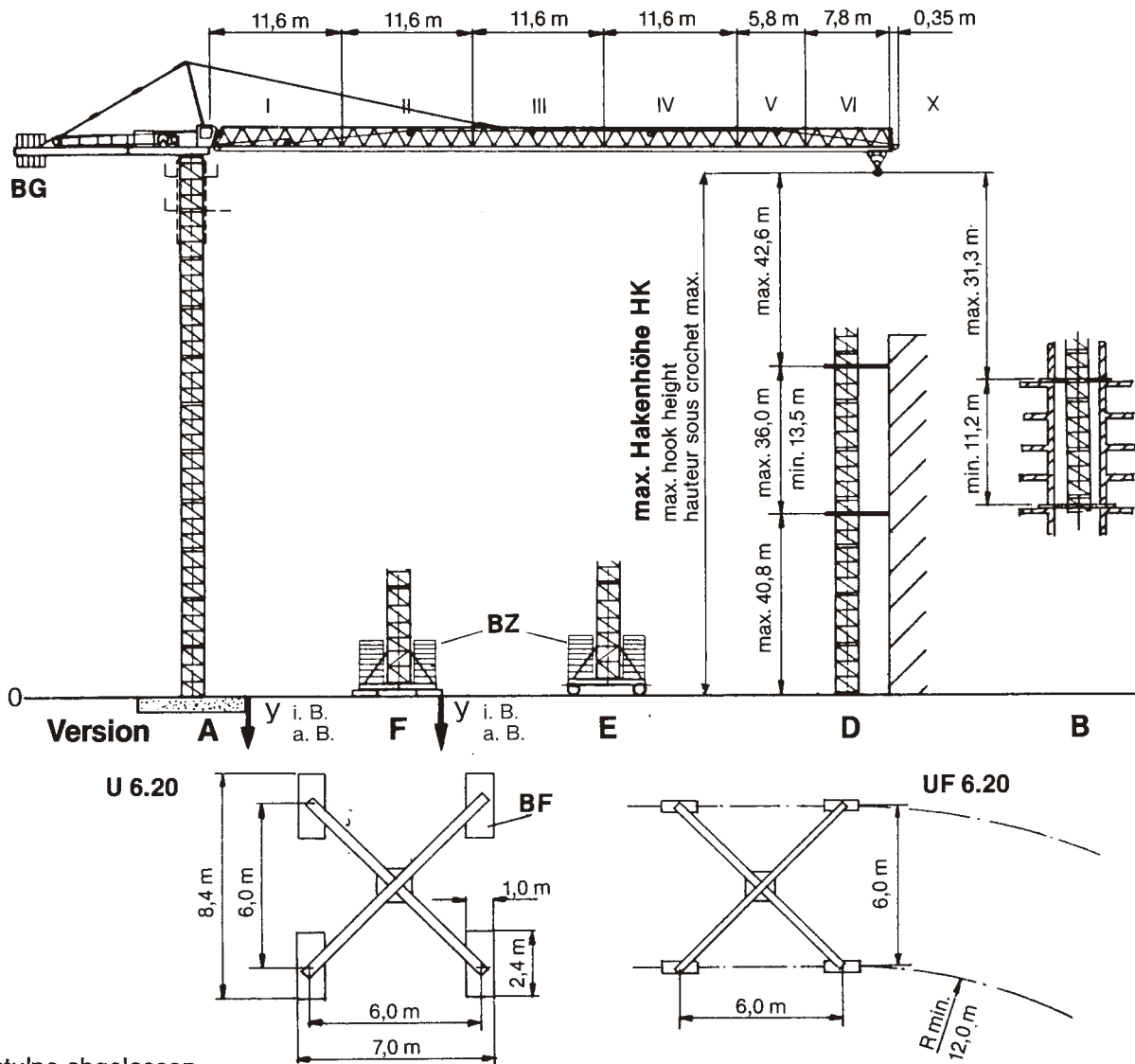
Unsere Vertretung:
Our representative:
Notre représentant:

PHU LAMBOR
LAMBOR ul. Zakopiańska 52A, Kraków 077
tel/fax 012 266 22 10; 269 00 77
tel kom. 0602 308 315 m.pl
<http://www.lambor.com.pl>
e-mail: info@lambor.com.pl

SK 186 Turmkombinationen, Hakenhöhen, Eckkräfte, Zentralballast

Combinations of tower sections, hook heights, forces acting per corner, base ballast

Combinations possibles et hauteurs sous crochet, pressions par coin, contre-poids central



* Kletterstulpe abgesehen

Version A		Version F u. E		F	E	Eckdruck y	
HK m	Turm, Tower, Tour TS 20.2 = 4,5 m	HK m	Turm, Tower, Tour TSV 20.2 = 6,0 m; TS 20.2 = 4,5 m	BZ + BF t	BZ t	i. B. kN	a. B. kN
		*55,3	1 x TSV 20.2 + 11 x TS 20.2	*96	*90	*745	*840
48,6	11 x TS 20.2	50,8	1 x TSV 20.2 + 10 x TS 20.2	96	90	760	850
44,1	10 x TS 20.2	46,3	1 x TSV 20.2 + 9 x TS 20.2	86	80	705	740
39,6	9 x TS 20.2	41,8	1 x TSV 20.2 + 8 x TS 20.2	76	70	655	650
35,1	8 x TS 20.2	37,3	1 x TSV 20.2 + 7 x TS 20.2	66	60	600	560
30,6	7 x TS 20.2	32,8	1 x TSV 20.2 + 6 x TS 20.2	56	50	570	470
26,1	6 x TS 20.2	28,3	1 x TSV 20.2 + 5 x TS 20.2	46	40	520	445
21,6	5 x TS 20.2	23,8	1 x TSV 20.2 + 4 x TS 20.2	36	30	470	410
17,1	4 x TS 20.2	19,3	1 x TSV 20.2 + 3 x TS 20.2	36	30	450	390
12,6	3 x TS 20.2	14,8	1 x TSV 20.2 + 2 x TS 20.2	36	30	430	380
8,1	2 x TS 20.2	10,3	1 x TSV 20.2 + 1 x TS 20.2	36	30	400	350
3,6	1 x TS 20.2	5,8	1 x TSV 20.2	36	30	385	340
Fundament Foundation Fondation 7,0 m x 7,0 m x 1,2 m		F Unterwagen stationär Stationary base Chassis fixe U 6.20		Ballaststein Ballast block Contre-poids central		Fundamentblock Foundation pad Fondation bloc	
Fundamentfüße Fixing angles Ancres de fondation FF 20		E Unterwagen kurvenfahrbär Railgoing base Chassis roulant UF 6.20 + F 500 mit / with / avec 4 x Fahrschemel / bogie		BZ = 5,0 t		BF = 4,0 t	
Konstruktionsgewicht / Construction weight / Poids de construction				E ≈ 58 500 kg			
A ≈ 46 000 kg		F ≈ 54 000 kg					

SK 186 Ausladung und Tragfähigkeit

Radius and capacity

Portée et charge

Ausleger Jib Flèche	Max. Tragfähigkeit Max. Capacity Charge maxi	Ausladung (m) und Tragfähigkeit (t) Radius (m) and capacity (t) Portée (m) et charge (t)																	
m	12,5 t	18,0	20,0	22,0	24,0	26,0	28,0	30,0	32,0	34,8	38,0	40,6	43,0	46,4	50,0	52,2	55,0	60,0	
L 5	60,0	2,6 - 13,7 m	9,10	8,06	7,22	6,52	5,94	5,44	5,02	4,65	4,20	3,77	3,48	3,24	2,94	2,67	2,53	2,36	2,10
L 4	52,2	2,6 - 15,5 m	10,53	9,34	8,37	7,58	6,91	6,34	5,85	5,43	4,91	4,43	4,09	3,81	3,47	3,17	3,00		
L 3	46,4	2,6 - 16,6 m	11,41	10,12	9,08	8,22	7,50	6,89	6,36	5,90	5,36	4,83	4,46	4,17	3,80				
L 2	40,6	2,6 - 17,3 m	11,96	10,62	9,53	8,63	7,88	7,24	6,69	6,21	5,63	5,08	4,70						
L 1	34,8	2,6 - 17,7 m	12,30	10,92	9,80	8,88	8,11	7,45	6,88	6,39	5,80								

Geschwindigkeiten / Speeds / Vitesses

KL 3/12		$v = 70/35/12 \text{ m/min}$	K-PU	Motor-Leistung	5,5 kW				
FW 1/155		$v = 0 \Rightarrow 25 \text{ m/min}$	SR-WB		2 x 10 kW				
DIEO /75		$n = 0 \Rightarrow 0,8 \text{ min}^{-1}$	K-SRA	L1-L2-L3 L4-L5	2 x 6,0 kW 3 x 6,0 kW				
Type 37 WB-4 F/12		HK - = max. 110 m 2-lagig double-layer winding double couche d'enroulement				Motor-Leistung Power Puissance	37,0 kW		
			m/min	kg				m/min	kg
			112	1800				56	3600
			72	2800				36	5600
			47	4500				24	9000
		2,8/28	6300		1,4/14	12500			
380 V 50 Hz 3 Ph	Gesamtmotorenleistung / Total motor output / Puissance totale moteurs					81,0 kW			
	Anschlußleistung / Connected power / Puissance installée					110 kVA			

Type 66 WB-4 F/12		HK - = max. 180 m 2-lagig double-layer winding double couche d'enroulement				Motor-Leistung Power Puissance	66,0 kW		
			m/min	kg				m/min	kg
			112	2500				56	5000
			72	4200				36	8400
			47	6300				24	12500
		2,8/28	6300		1,4/14	12500			
380 V 50 Hz 3 Ph	Gesamtmotorenleistung / Total motor output / Puissance totale moteurs					110,0 kW			
	Anschlußleistung / Connected power / Puissance installée					140 kVA			

Gegengewichtballast / Counter jib ballast / Contre-poids

Ausleger / Jib / Flèche		L 1	L 2	L 3	L 4	L 5
Ballast / Contre-poids	BG	12 600 kg	13 800 kg	15 100 kg	15 750 kg	16 750 kg
		(4 x 3150 kg)	(2 x 3150 kg) (3 x 2500 kg)	(4 x 3150 kg) (1 x 2500 kg)	(5 x 3150 kg)	(4 x 3150 kg) (1 x 4150 kg)