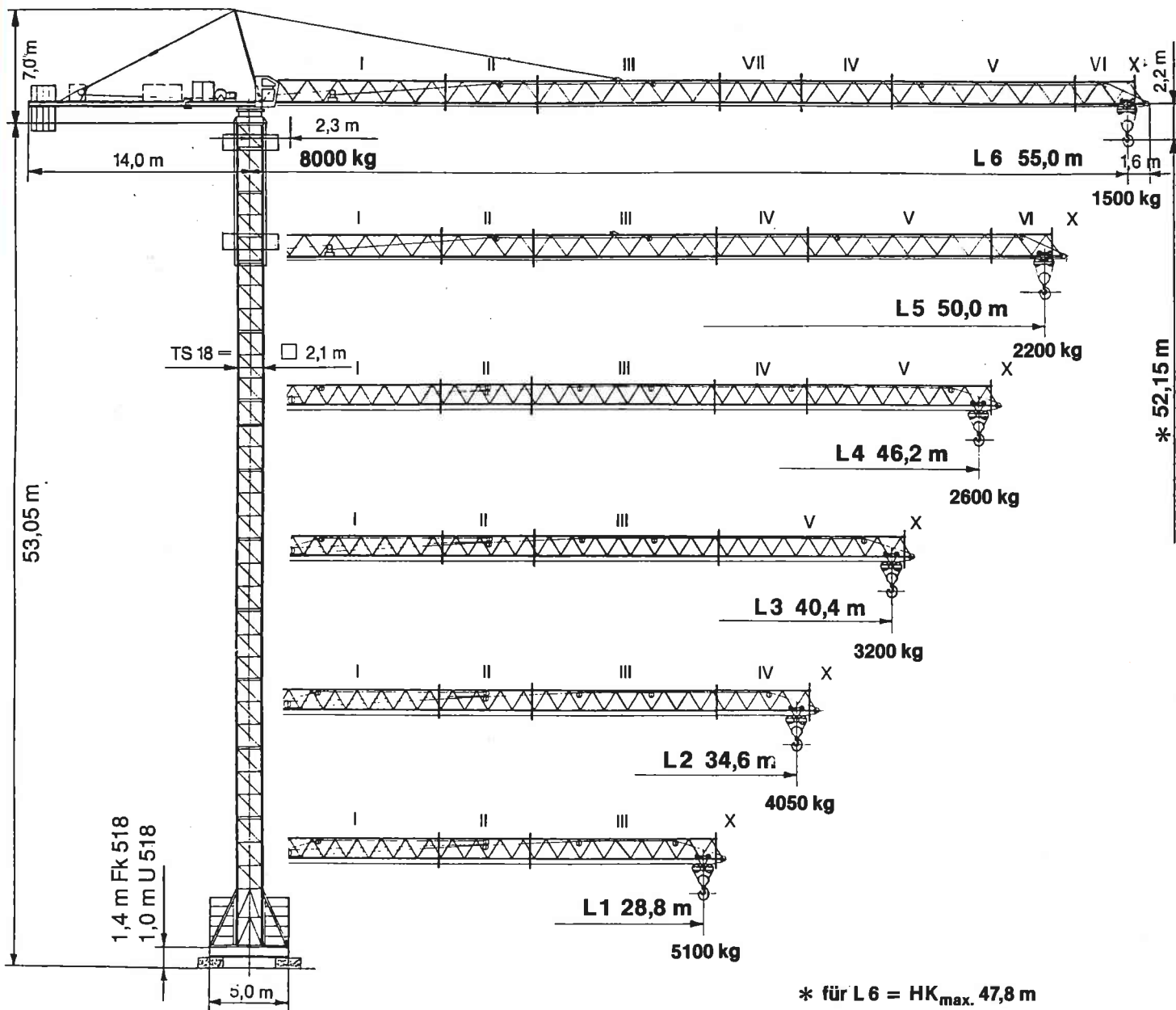


PEINER SK 136

FEM

Max. Tragfähigkeit Lifting capacity Force de levage	8,0 t
Max. Ausladung Radius Portée	55,0 m
Max. Nutzlastmoment Load moment Couple de charge utile	1550 kNm



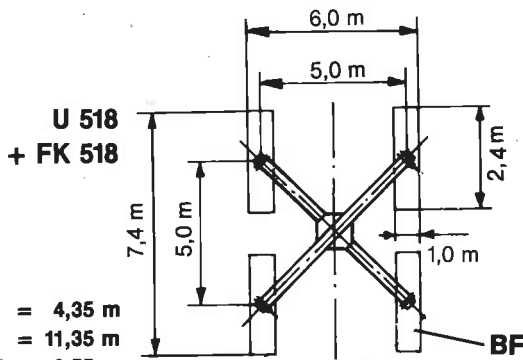
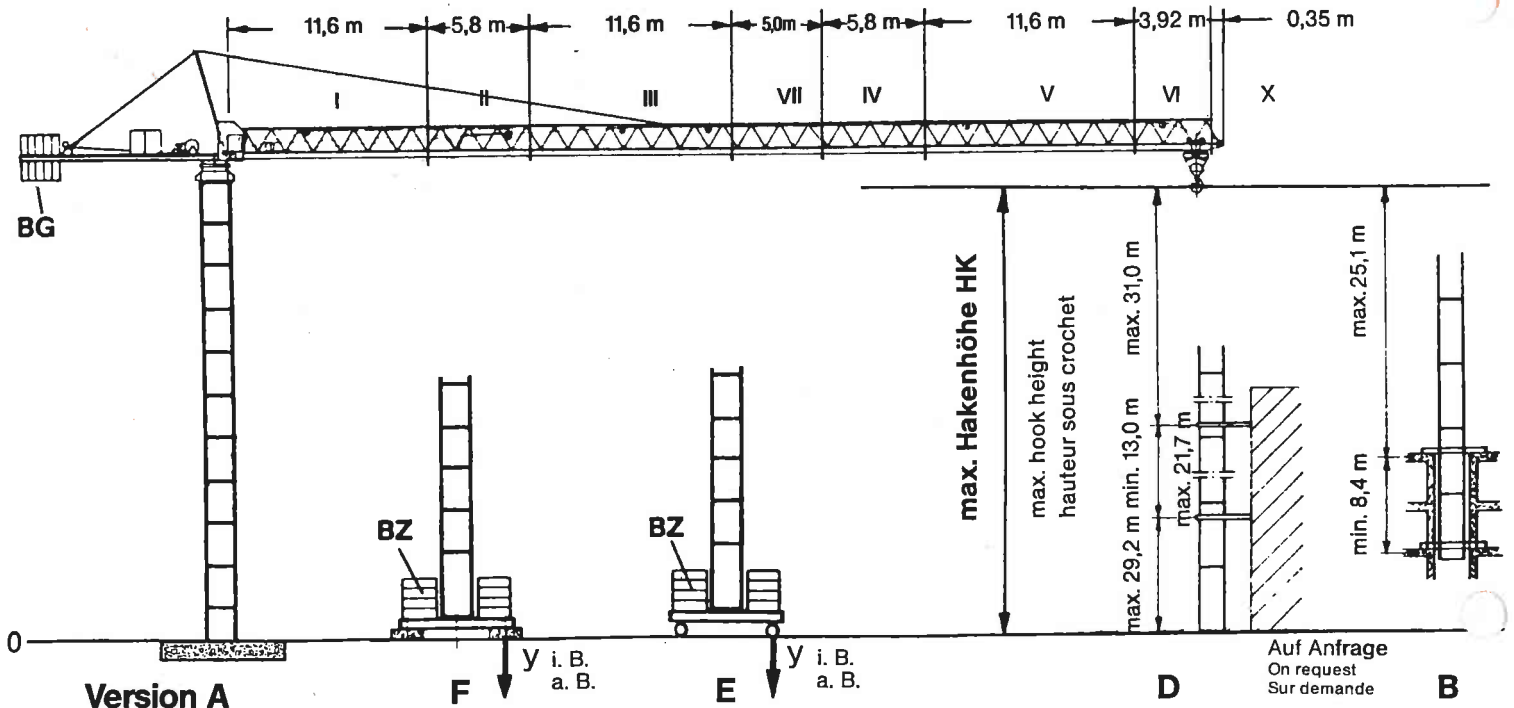
* für L 6 = HK_{max} 47,8 m

Unsere Vertretung:
 Our representative:
 Notre representant:

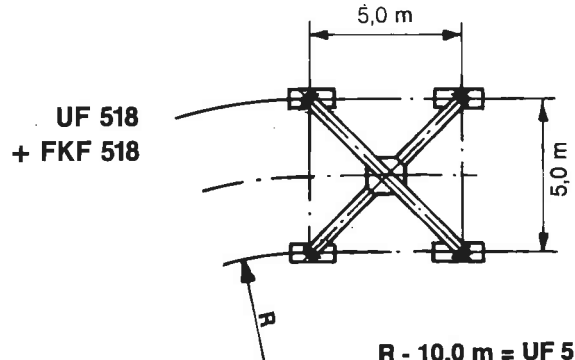
SK 136 Turmkombinationen, Hakenhöhen, Eckkräfte, Zentralballast

Combinations of tower sections, hook heights, forces acting per corner, base ballast

Combinations possibles et hauteurs sous crochet, pressions par coin, contre-poids central



TS 18.2 = 4,35 m
TS 18.3 = 11,35 m
TSV 18.2 = 8,55 m



R - 10,0 m = UF 518

Version A		Version F u. E		F	E	Version F u. E		F	E				
HK m	Turm Tower Tour	HK m	Turm (kletterbar)	BZ + BF 1)	BZ	y i. B. a. B. kN	kN	HK m	Turm (nicht kletterbar)	BZ + BF	BZ	y i. B. a. B. kN	kN
*49,1	4 x TS 18.3 + 1 x TS 18.2												
*47,2	11 x TS 18.2												
44,75	4 x TS 18.3												
42,8	10 x TS 18.2												
38,4	9 x TS 18.2												
34,1	8 x TS 18.2	*52,15	+ 10 x TS 18.2	86	80	657	878						
33,4	3 x TS 18.3	47,80	+ 9 x TS 18.2	86	80	634	800	45,50	4 x TS 18.3	88	82	626	780
29,7	7 x TS 18.2	43,45	+ 8 x TS 18.2	76	70	584	730	42,85	+ 2 x TS 18.2	78	72	586	721
25,4	6 x TS 18.2	39,10	+ 7 x TS 18.2	66	60	534	604	38,50	+ 1 x TS 18.2	68	62	536	600
22,05	2 x TS 18.3	34,75	+ 6 x TS 18.2	56	50	485	512	34,15	3 x TS 18.3	58	52	487	509
21,1	5 x TS 18.2	30,40	+ 5 x TS 18.2	46	40	440	428	31,50	+ 2 x TS 18.2	58	52	475	472
16,7	4 x TS 18.2	26,05	+ 4 x TS 18.2	36	30	396	348	27,15	+ 1 x TS 18.2	48	42	430	404
12,3	3 x TS 18.2	21,70	+ 3 x TS 18.2	36	30	378	316	22,80	2 x TS 18.3	38	32	388	328
10,7	1 x TS 18.3	17,35	+ 2 x TS 18.2	36	30	363	312	20,15	+ 2 x TS 18.2	38	32	378	318
8,0	2 x TS 18.2	13,0	+ 1 x TS 18.2	36	30	347	308	15,80	+ 1 x TS 18.2	38	32	362	315
3,7	1 x TS 18.2	8,65	1 x TSV 18.2	36	30	332	293	11,45	1 x TS 18.3	38	32	347	308

Fundament
Foundation
Fondation 6,5m x 6,5m x 1,2m

F Unterwagen stationär
Stationary base
Châssis fixe „mit Streben“
U 518 oder FK 518
(1) Bei FK 518 + 2,0 t

Fundamentkreuz stationär
Cruciform base stationary
Croix de fondation
FK 518 bis HK_{max} 45,5

Fundamentfüße
Fixing angles
Ancres de fondation 4 x FF 18

E Unterwagen kurvenfahrbär
Railgoing base
Châssis roulant
UF 518 oder FKF 518 m. F 400

Fundamentkreuz, fahrbar - Kurve
Cruciform base, rail going - curve
Croix de fondation mobile - virage
m. F 400 bis HK_{max} 42,85
m. F 320 bis HK_{max} 34,15

Ballaststein
Ballast block
Contre-poids central

BZ U 518 = n1 x 5,0 t
FK 518 = 2 x 6,1 t + n2 x 5,0 t

Fundamentblock
Foundation pad
Bloc de fondation BF = 4 x 4 t

* nicht für L6 = 55,0 m

SK 136 Ausladung und Tragfähigkeit

Radius and capacity

Portée et charge

Ausleger Jib Flèche	Max. Tragfähigkeit Max. Capacity Charge maxi	Ausladung (m) und Tragfähigkeit (t) Radius (m) and capacity (t) Portée (m) et charge (t)																		
		18,0	20,0	22,0	24,0	26,0	28,8	30,0	32,0	34,6	36,0	38,0	40,4	42,0	44,0	46,2	48,0	50,0	55,0	
m	8,0 t																			
L 6	55,0	2,3 - 14,1 m	6,04	5,35	4,78	4,32	3,93	3,47	3,30	3,05	2,77	2,64	2,46	2,28	2,16	2,04	1,91	1,81	1,71	1,50
L 5	50,0	2,3 - 16,9 m	7,44	6,60	5,92	5,35	4,88	4,33	4,12	3,82	3,55	3,32	3,11	2,88	2,75	2,59	2,43	2,32	2,20	
L 4	46,2	2,3 - 17,8 m	7,88	6,99	6,27	5,68	5,18	4,59	4,38	4,06	3,78	3,53	3,31	3,07	2,93	2,76	2,60			
L 3	40,4	2,3 - 18,3 m	8,00	7,26	6,51	5,90	5,38	4,78	4,56	4,23	3,93	3,68	3,45	3,20						
L 2	34,6	2,3 - 19,1 m	8,00	7,60	6,83	6,18	5,64	5,08	4,79	4,44	4,05									
L 1	28,8	2,3 - 19,4 m	8,00	7,73	6,94	6,28	5,74	5,10												

Geschwindigkeiten / Speeds / Vitesses

KL3/8		$v = 70/35/12 \text{ m/min}$	K-PU	Motor- Leistung Power Puissance	5,5 kW														
FW1/		$v = 0 \rightarrow 25 \text{ m/min}$	SR-WB		2 X 7,5 kW														
DIEO/75		$n = 0 \rightarrow 0,75 \text{ min}^{-1}$	K-SRA		2 X 6,0 kW														
Type	HK - = max. 100 m 2-lagig double-layer winding double couche d'enroulement			28,0 kW															
28WB - 2F/8						<table border="1"> <thead> <tr> <th>m/min</th><th>kg</th><th></th><th>m/min</th><th>kg</th></tr> </thead> <tbody> <tr> <td>70</td><td>2000</td><td></td><td>35</td><td>4000</td></tr> <tr> <td>3,5/35</td><td>4000</td><td></td><td>1,7/17</td><td>8000</td></tr> </tbody> </table>	m/min	kg		m/min	kg	70	2000		35	4000	3,5/35	4000	
m/min	kg		m/min	kg															
70	2000		35	4000															
3,5/35	4000		1,7/17	8000															
380 V 50 Hz 3 Ph	Gesamtmotorenleistung / Total motor output / Puissance totale moteurs				60,5 kW														
	Anschlußleistung / Connected power / Puissance installée				90 kVA														

Type	HK - = max. 105 m 2-lagig double-layer winding double couche d'enroulement			37,0 kW																									
37WB - 4 F/8						<table border="1"> <thead> <tr> <th>m/min</th><th>kg</th><th></th><th>m/min</th><th>kg</th></tr> </thead> <tbody> <tr> <td>112</td><td>1800</td><td></td><td>56</td><td>3600</td></tr> <tr> <td>72</td><td>2800</td><td></td><td>36</td><td>5600</td></tr> <tr> <td>47</td><td>4000</td><td></td><td>24</td><td>8000</td></tr> <tr> <td>2,8/28</td><td>4000</td><td></td><td>1,4/14</td><td>8000</td></tr> </tbody> </table>	m/min	kg		m/min	kg	112	1800		56	3600	72	2800		36	5600	47	4000		24	8000	2,8/28	4000	
m/min	kg		m/min	kg																									
112	1800		56	3600																									
72	2800		36	5600																									
47	4000		24	8000																									
2,8/28	4000		1,4/14	8000																									
380 V 50 Hz 3 Ph	Gesamtmotorenleistung / Total motor output / Puissance totale moteurs				69,5 kW																								
	Anschlußleistung / Connected power / Puissance installée				110 kVA																								

Gegengewichtballast / Counter jib ballast / Contre-poids

Ausleger / Jib / Flèche		L1	L2	L3	L4	L5	L6
Ballast / Contre-poids	BG	9450 kg	10650 kg	10650 kg	12600 kg	12600 kg	12600 kg
		3x3150 kg	1x3150 kg 3x2500 kg	1x3150 kg 3x2500 kg	4x3150 kg	4x3150 kg	4x3150 kg

SK 136 Gewichte und Maße

Weights and dimensions

Poids et dimensions

	Benennung Designation Désignation		Abmessungen (m) Dimensions (m)			Gewicht Weight Poids t	Vo- lumen Volume m ³			
			l	b	h					
1	Grundausleger mit Auslegerstütze Basic jib with jib support Flèche de base avec appui Schuß / Section / Élément I			11,95	1,59	2,19	1,70	41,6		
2	Ausleger / Jib / Flèche Schuß / Section / Élément II Schuß / Section / Élément III Schuß / Section / Élément IV Schuß / Section / Élément V Schuß / Section / Élément VI Schuß / Section / Élément VII Seilstation / Pully / Poulie X			6,05 11,86 6,06 11,77 4,06 5,00 1,94	1,59 1,48 1,48 1,48 1,48 1,48 1,42	2,10 1,66 1,67 1,63 1,60 1,48 0,42	0,66 1,40 0,50 1,25 0,30 0,47 0,10	20,2 29,1 15,0 28,4 9,6 11,9 1,1		
		3.1	Drehbühne mit Drehkranzauflage, Hubwinde und Kabine Turntable with slewingring support, hoist winch and cabin Plateform tournante avec appui pour la couronne d'orientation, mécanisme de levage et cabine		5,36	2,44	2,45	8,10	32,1	
				Drehbühne mit Drehkranzauflage Turntable with slewingring support Plateforme tournante avec appui pour la couronne d'orientation		5,36	2,44	2,45	6,40	32,0
						2,52	1,37	2,35	0,60	7,7
		3.1	Kabine mit Podest und Geländer Cabin with support and railing Cabine avec appui et garde-corps		2,52	1,37	2,35	0,60	7,7	
				Hubwinde Hoist winch Mécanisme de levage		1,84	1,36	0,81	1,10	2,0
		3.2	Gegenausleger Counter jib Contre-flèche			10,16	1,42	1,65	3,0	23,8
		4	Gegengewichtsballast Counter jib ballast Contre-poids	BG		0,98	0,50	2,95	3,15	1,4
						0,98	0,40	2,95	2,50	1,2
5	Turmschuß Tower section Élément de tour	TS 18.2		4,38	2,09	2,09	1,55	19,1		
		TS 18.3		11,35	2,09	2,09	3,03	49,5		
		TSV 18.2		8,60	2,31	2,31	3,30	45,9		
6	Kletterstulpe (Komplettes Montagegewicht 5,43 t) Hydraulic climbing cage (Assembly weight compl. 5,43 t) Élément grim pant (Poids de montage compl. 5,43 t)	SE 18		6,95	2,67	2,60	2,90	48,2		
		Aufsatz SE 18		1,12	2,40	2,40	0,53	6,45		
7	Unterwagen kurvenfahrbar, geklappt Railgoing base, folded Chassis roulant, replié	UF 518		8,20	2,43	1,65	5,10	32,9		
		FKF518+F320		8,20	1,06	1,42	8,38	12,3		
		FKF518+F400		8,62	1,0	1,62	10,42	13,96		
8	Unterwagen stationär, geklappt stationary base, folded Croix de fondation, replié	U 518		6,46	2,34	0,55	2,40	8,30		
		FK 518		7,55	1,06	0,84	5,26	6,70		
9	Zentralballaststein Central ballast block Contre-poids central	BZ		4,0	1,35	0,65	6,10	3,50		
				3,50	1,50	0,67	5,00	3,5		
10	Fundamentblock Foundation pad Fondation bloc	BF		2,40	1,00	0,70	4,00	1,8		