

R1820



Raupenbagger R1820

Hohe Baggerleistung, für schwerste Einsatzbedingungen

Die installierte Baggerleistung mit enormen Grabkräften ergibt eine herausragende Wirtschaftlichkeit auch bei schwersten Einsatzbedingungen.

Solides Raupenfahrwerk

Das robuste LC-Laufwerk mit großer Spurweite gewährleistet höchste Standsicherheit. Die extreme Bodenfreiheit trägt zu einmaliger Geländegängigkeit bei.

Automatische Lenkunterstützung

Eine neuartige automatische Lenkunterstützung verbessert das Maschinenhandling. Zwei Fahrgeschwindigkeiten machen den R1820 zum "Schnellläufer".

Load sensing Hydraulik

sorgt dafür, daß bei fingerleichter Betätigung durch eine optimale Überlagerung beliebig vieler, lastunabhängiger Stellbewegungen uneingeschränkte Qualitätsarbeit gesichert ist.

EEC Stufe 1 Motor

Der Moderner wassergekühlter Turbodieselmotor mit Ladeluftkühlung gewährleistet hohe Umweltfreundlichkeit und geringste Lärmentwicklung. Erfüllt die EEC Stufe 1 und die 1999 U.S. EPA und Californische Richtlinien für Abgasemission.

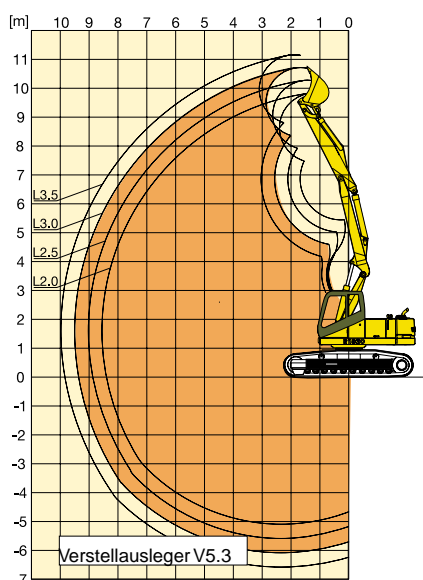
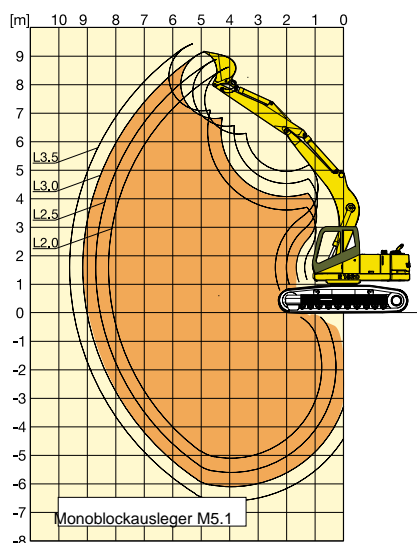
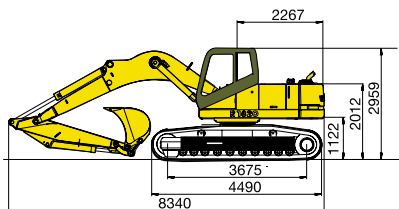
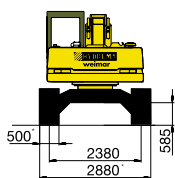
Computer an Bord

Die intelligente mode-Steuerung des R1820 sorgt für einen ständigen ÖKO-Betrieb. Die Leerlaufautomatik bewirkt einen sparsamen Verbrauch und eine geringe Geräusentwicklung. Der Computer mit Display bietet neuartige Bedienunterstützungen.



Alles im Blick: Werkzeuge, Bedien- und Anzeigenelemente

Er gibt u.a. Hinweise zu Wartungsintervallen und Betriebszuständen.



Dienstmasse

..... 18 - 19 t

Dieselmotor

Fabrikat PERKINS
 Typ 1004-40 TW
 Zylinder 4
 Leistung bei 2200 min⁻¹
 nach ISO TR 14396 91 kW
 Kühlsystem Wasser
 Erfüllt die EEC Stufe 1 und die 1999 U.S. EPA
 und Californische Richtlinien für Abgasemission.

Hydraulikanlage

Load sensing, 1 1/2-Kreisanlage mit Verstellpumpen, Leistungsregelung, Druckabschneidung, ein Kreis für Steuerhydraulik, ein Kreis für Bremsanlage, unabhängiges Drehwerk.
 Fahrwerk und
 Arbeitshydraulik 320 bar, 260 l/min
 Drehwerk 290 bar, 104 l/min
 ZV 1 Zusatzverbraucher
 Druck, Ölmenge 160 bar, 120 l/min
 ZV 2 Zusatzverbraucher (Option)
 Druck, Ölmenge 130 bar, 40 l/min
 Steuerhydraulik 30 bar, 20 l/min

Fahrwerk

Fahrmotor: 2-Stufen-Axialkolbenmotor mit Bremsventil
 Fahrgetriebe: Planetengetriebe mit Lamellenhaltebremse
 Fahrgeschwindigkeiten
 I. Gang 2,0 km/h
 II. Gang 4,8 km/h
 Zugkraft max. 173 kN
 Achsabstand 3675 mm
 Spurweite 2380 mm
 Bodenfreiheit 585 mm

Bodenplatten

3 Steg-Bodenplatte

Breite	Bodendruck
500 [mm]	ca. 4,6 [N/cm ²]
600 [mm]	ca. 3,8 [N/cm ²]

Drehwerk

Drehkranz: einreihig mit Innenverzahnung und Langzeitschmierung
 Drehwerkmotor: Axialkolben-Konstantmotor mit Bremsventil, 2stufiges Planetenradgetriebe mit im Ölbad laufender Haltebremse
 Oberwagendrehzahl 8,5 min⁻¹
 Oberwagenmoment 53,8 kNm

Elektrische Anlage

Betriebsspannung 24 V
 Batteriekapazität 2x88 Ah
 Lichtmaschine 55 A
 Anlasser 4 KW

Instrumententafel: Folientastatur, Bargraphen, Kontrolleuchten, Betriebsdatenüberwachung mit Bordcomputer, Display Dieselmotorsteuerung: elektronisch-hydraulische mode-Steuerung mit Leerlaufautomatik

STAND BY 1400 min⁻¹
 LOW 1700 min⁻¹
 MEDIUM 2000 min⁻¹
 HIGH 2200 min⁻¹

Leistungskennwerte

Tragfähigkeit max. 10 t
 Reißkraft max. 100 kN
 Losbrechkraft max. 115 kN
 Grabtiefe max. 6600 mm
 Reichweite max. 10000 mm

Füllmengen

Kraftstofftank 250 l
 Hydrauliktank 180 l

Standardausrüstung

- Großraumkabine, Einschubfenster vorn, Dachluke, Mehrfach verstellbarer
- Komfort-Fahrersitz, schwingungsgedämpft, Leistungsstarke
- Heizungsanlage, Defrosterdüsen,
- Innenbeleuchtung
- Scheibenwischer mit Scheibenwaschanlage, Umfangreiche
- Schalldämmung in Kabine und Motorraum.

Geräuschemissionswerte

Schalleistungspegel (Außen) L_{WA} 99 dB(A)
 Schalldruckpegel (Kabine) L_{pA} 74 dB(A)

Ausleger, wahlweise:

- Verstellausleger mit Brustzylinder V5.3
- Monoblockausleger M5.1

Löffelstiele

unterschiedlicher Länge: L2.0, L2.5, L3.0, L3.5

Optionen

- Überlastwarneinrichtung
- Rohrbruchventile und Lasthalteventile
- Biologisch abbaubares Hydrauliköl
- Dieselstandheizung
- Luftfederter Komfortsitz mit Bandscheibenstütze
- Steinschlagschutz FOPS nach DIN ISO 3449
- Satz Arbeitsscheinwerfer 3 x 70 W
- Adapter für hochgestelltes Fahrerhaus
- Rückspiegel rechts, elektrisch verstellbar und heizbar
- Automatische Zentralschmieranlage
- Zentraler Schmierpunkt
- Schnellwechsler
- Hammerleitung
- Elektrische Betankungspumpe
- Hydraulikkreis für Zusatzverbraucher

Ihr Vertragshändler:

