

R 1100

HYDREMA

E-mail: hydrema@hydrema.com
Internet: www.hydrema.com

Tel.: +49 03643 / 461-400
Fax: +49 03643 / 461-402

Kromsdorfer Straße 18
D-99427 Weimar/Thüringen

Hydrema
Baumaschinen GmbH

HYDREMA



Kompakter Raupenbagger mit infraroter Computer-Kommunikation

Der R 1100 ist standardmäßig mit einer neuentwickelten computer-gesteuerten Instrumententafel mit Servicemenü, Störungsanzeige und Vermietungsmenü ausgerüstet. Der Computer bietet dem Kunden vollkommen neue Möglichkeiten, Informationen über vitale Maschinenfunktionen und Servicedaten abzurufen.

Neue infrarote Computer-Kommunikation

Der Bordcomputer ist mit einer für einen Bagger dieser Klasse einzigartigen Funktion, einer IRDA-Schnittstelle ausgerüstet, d.h. infrarote Übertragung von Wartungsdaten vom Maschinencomputer an einen externen Computer wird möglich. Die Daten können zur Auswertung so in Vorbereitung von Servicearbeiten problemlos übertragen werden. Alle computergesteuerten Bedien- und Anzeigefunktionen des Baggers sind in einem Bedienpult vor dem Fahrersitz konzentriert. Außerdem werden alle Funktionen des Auslegers von den in den Armlehnen am Fahrersitz integrierten Joysticks aus bedient. Diese übersichtliche Anordnung trägt zu zügiger

Arbeit und höherer Sicherheit bei, denn alle Bedienelemente sind griffbereit.

Erstklassiger Bedienstand

Der R 1100 ist mit einer großräumigen Kabine ausgestattet, die eine hervorragende Rundumsicht durch große bis in den Dachbereich gezogene Glasflächen sichert. Die Filterung der vom Lüfter angesaugten Luft, der mehrfach verstellbare Komfortsitz und das Schiebefenster in der Tür stehen für zweckmäßigen Komfort.

Moderne Load-Sensing-Hydraulik

Das moderne bedarfsstromgesteuerte Einkreis-Hydraulik-System gewährleistet eine lastunabhängige Bedienung aller Funktionen einschließlich des Drehwerkes. Die bestechende Feinfühligkeit dieses Load-Sensing-Systems bewirkt zusammen mit dem leistungsstarken Motor, dass anspruchsvolle Arbeitsgänge mit hoher Präzision und spielend leicht ausgeführt werden können.

Extremes Kurzheck

Mit 1500 mm Heckschwenkradius ist der R 1100 nicht nur von der Masse sondern auch vom Platzbedarf ein Kompakter.



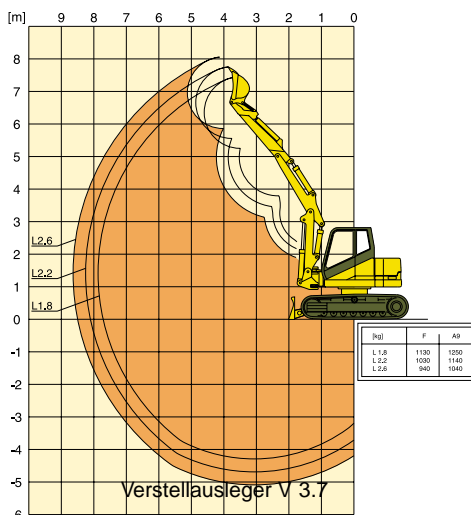
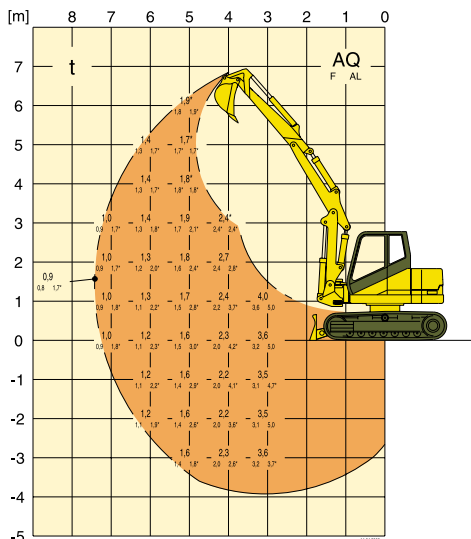
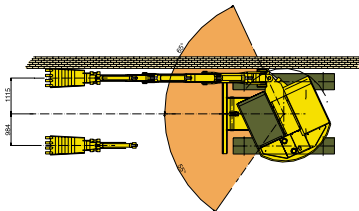
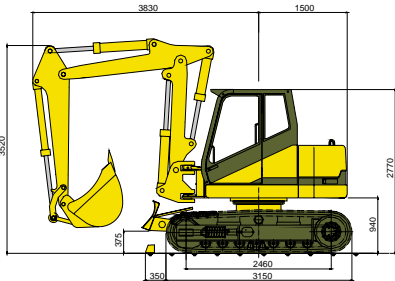
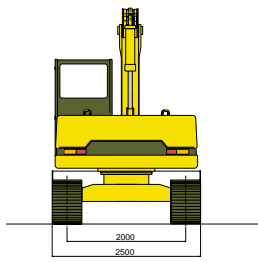
Robustes Raupenfahrwerk

Der Unterwagen ist im Mittelteil als Stegblechkonstruktion ausgeführt. Die Seitenteile bestehen aus an der Oberseite abgeschragten Längsträgern mit durchgehender Laufrollenleiste der Baugröße B3 mit 7 Laufrollen und einer Tragrolle.

Stufe-1 Motor

Der 75 kW/102 PS Perkins Turbo-Diesel-Motor verleiht dem Kompaktbagger eine sehr hohe Leistungsfähigkeit. Seine niedrigen Abgasemissionswerte erfüllen die EEC Stufe 1, die 1999 U.S. EPA und Californische Richtlinien für Abgasemission.

Damit ist der moderne Motor zusammen mit der geringen Lärmemission besonders umweltfreundlich..



Dienstmasse (m. Tiefloeffel)

mit Verstellausleger und Schild.....11 t

Dieselmotor

TypPerkins 1004-40 T
 Leistung bei 2200 min⁻¹ nach
 ISO TR 1439675 kW/ 102 PS
 ISO 924971 kW/ 96 PS
 Zylinderzahl und Anordnung4 in Reihe
 Hubraum.....4,0 l
 Drehmoment402 Nm bei 1.400 min⁻¹
 KühlsystemWasser
 LuftfilterTrockenluftfilter
 Kraftstofftankinhalt220 l
 Erfüllt die EEC Stufe 1 und die 1999 U.S. EPA und die Californischen Richtlinien für Abgasemission.

Hydraulikanlage

Load-Sensing-Steuerung, Einkreis-Hydraulik mit Axialkolbenverstellpumpe, Drehwerkspriorität, Leistungsregelung und Druckabschneidung, je ein zusätzlicher Kreis für Lenkung und Vorsteuerhydraulik.

Arbeitshydraulik

Fördermenge, max.165 l/min
 Betriebsdruck, max.310 bar

Zusatzverbraucher ZV1:

Fördermenge, max.90 l/min
 Betriebsdruck160 bar*

Zusatzverbraucher ZV2: (Option)

Fördermenge, max.40 l/min
 Betriebsdruck130 bar*
 Inhalt des Ölbehälters180 l
 * einstellbar

Fahrwerk

Raupenunterwagen mit Schild, Seitenteile mit Laufrollenleisten der Größe B3, je 7 Laufrollen und eine Tragrolle.

Fahrmotoren

2-Stufen-Axialkolbenmotor mit Fahrbremsventil

Fahrgetriebe

Kompakt-Planetengetriebe mit integrierter automatisch wirkender Lamellen-Haltebremse

Fahrgeschwindigkeiten

1. Stufe2,1 km/h
 2. Stufe4,8 km/h
 Zugkraft, max100 kN
 Achsabstand2460 mm
 Spurweite2000 mm
 Bodenfreiheit380 mm

Bodendruck

500 mm Bodenplatten4,4 N/cm²
 600 mm Bodenplatten3,7 N/cm²

Drehwerk

Drehkranz mit Innenverzahnung und Langzeitschmierung.
 Oberwagendrehzahl8,5 min⁻¹
 Oberwagenmoment30 kNm

Elektrische Anlage

Betriebsspannung24 V
 Batteriekapazität2x88 Ah
 Lichtmaschine55 A
 Anlasser4 kW / 5,4 PS

Arbeitscheinwerfer3 x 70 W
 Instrumententafel mit Folientastatur, Kontrollleuchten und Display mit Bedienerführung, Service- und Mietmenü.

Bordcomputer für:

- Betriebsdatenüberwachung mit Störungsmeldung
- Betriebsdatenspeicherung für Service und Mietzwecke.
- Baggersteuerung

Kabine

Großraumkabine, Einschubfenster vorn, Schiebefenster in der Tür, Dachfenster, mehrfach verstellbarer Komfortsitz, schwingungsgedämpft. Leistungsstarke Heizungsanlage, Defrosterdüsen und Filterung der angesaugten Luft. Umfangreiche Schalldämmung in Kabine und Motorraum. Vordach als Option

Auslegersystem

Verstellausleger V 3.7
 3 Löffelstiele unterschiedlicher Länge:
 L1.8, L 2.2, L 2.6

Optionen

- Lasthalteventile
- Biologisch abbaubares Hydrauliköl
- Dieselstandheizung zusätzlich
- Luftfederter Komfortsitz mit Bandscheibensstütze
- Sonderrücklaufleitung
- Elektrische Betankungspumpe
- Arbeitsscheinwerfer
- Stereoradio mit Kassettenteil
- Steinschlagschutz FOPS
- Automatische und manuelle Zentralschmieranlage.
- Klimaanlage

Leistungsdaten

Tragfähigkeit max5,0 t
 Grabtiefe max5100 mm
 Reichweite max8700 mm
 Schaufelinhalt0,4 m³
 Reisskraft58 kN
 Losbrechkraft68 kN

Ihr Vertragshändler:

