

M1700



Leistungsfähiger Kompaktbagger

Kompaktbagger mit Kurzheck

kleiner Heckschwenkradius R=1700 mm

Spezielle Auslegergeometrie

gestattet einen extrem kleinen Frontschwenkradius von 1600 mm mit gefülltem Löffel beliebiger Breite und hohe Grabkräfte.

Extrem kleiner Gesamtdrehkreis

von R=1700 mm durch Kurzheck und spezielle Auslegergeometrie.

Sehr hohe Tragfähigkeit

vergleichbar mit leistungsstarkem Standardbagger.

Load sensing Hydraulik

mit Bedarfsstromsteuerung und lastunabhängiger Überlagerung für beliebig

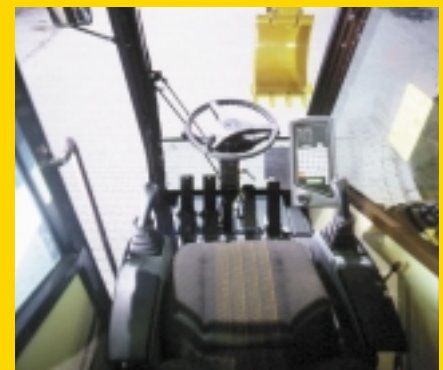
viele Verbraucher und feinfühligere Betätigung, gekoppelt mit hoher Fördermenge für große Baggerleistung.

Computer an Bord

Die Instrumententafel dient zur Betätigung, Anzeige und Überwachung. Sie enthält folgende Sonderfunktionen: Überlastwarneinrichtung, Mode-Steuerung für Dieselmotor, Automatik zur Umschaltung „Fahren-Arbeiten“. Bedienführung und Servicecomputer.

EEC Stufe 1 Motor

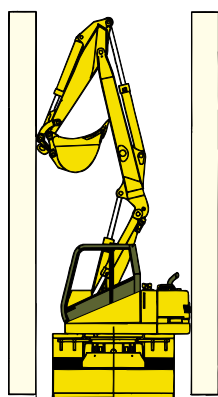
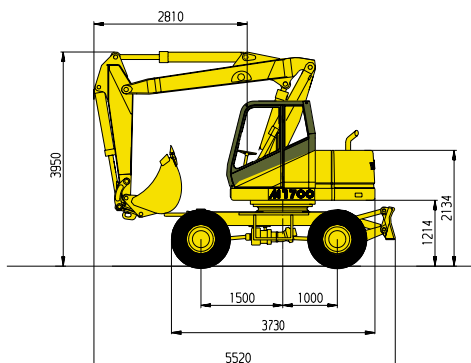
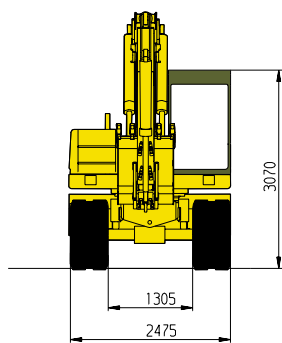
Umweltfreundlicher Turbo-Dieselmotor mit Intercooler und 123 PS. Erfüllt die EEC Stufe 1 und die 1999 U.S. EPA und Californische Richtlinien für Abgasemission.



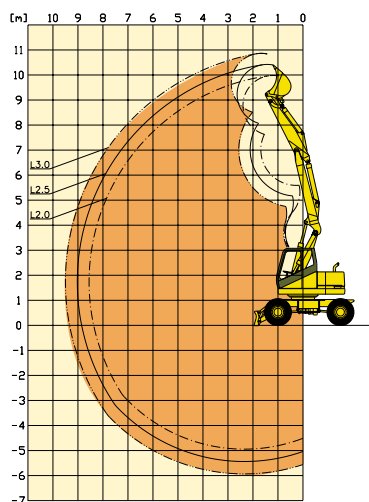
Neue Kabine mit Komfortsitz und Weitronic mit Servicecomputer.

Lastschaltgetriebe

Umschaltung zwischen Gelände- und Straßengang unter voller Belastung ohne Zugkraftunterbrechung.



Drehkreis, 3,4m



Verstellausleger V5.3

Dienstmasse

(m. Tieflöffel) 17,0 t

Dieselmotor

Typ Perkins 1004-40 TW
 Leistung nach
 ISO TR 14396 91 kW bei 2200 U/min⁻¹
 ISO 9249 85 kW bei 2200 U/min⁻¹
 Zylinderzahl und Anordnung 4 in Reihe
 Hubraum 4,0 dm³
 Kühlsystem Wasser
 Luftfilter Trockenluftfilter
 Elektronisch-hydraulische Steuerung der Einspritzpumpe.
 Erfüllt die EEC Stufe 1 und die 1999 U.S. EPA und Californische Richtlinien für Abgasemission.
 Kraftstofftankinhalt 250 l

Hydraulikanlage

Load-sensing, mit Verstell Doppelpumpe, Leistungsregelung, Druckabschneidung, unabhängiges Drehwerk, je ein zusätzlicher Kreis für Lenkung und Steuerhydraulik.

Arbeitshydraulik

Fördermenge, max. 260 + 104 l/min
 Betriebsdruck, max. 340 bar

Zusatzverbraucher ZV1:

Fördermenge, max. 90 l/min
 Betriebsdruck, 160 bar

Zusatzverbraucher ZV2: (Option)

Fördermenge, max. 40 l/min
 Betriebsdruck, 130 bar
 Inhalt des Ölbehälters 180 l

Fahrtrieb

Leistungsgeregelter hydrostatischer Fahrtrieb. Axialkolbenverstellmotor mit Motorbremsventilen. 2-Stufen Lastschalt-getriebe.

Fahrgeschwindigkeiten

	Standard	(Option) Schnellfahrer
Straßengang 2:	0 - 20 km/h	0 - 30 km/h
Kriechgang 2:	0 - 12,3 km/h	0 - 12,3 km/h
Geländegang 1:	0 - 5,2 km/h	0 - 7,8 km/h
Kriechgang 1:	0 - 3,2 km/h	0 - 3,2 km/h

Achsen

Planetengetriebe in allen Radnaben
 Vorderachse pendelnd aufgehängt. Achs-pendelung hydraulisch sperrbar.
 Pendelwinkel +/- 8°

Lenkung

Vollhydraulische Lenkung mit Notlenkeigen-schaft

Drehwerk

Drehkranz mit Innenverzahnung und Langzeit-schmierung.
 Oberwagendrehzahl 8,5 min⁻¹

Bremsen

Hydraulische Zweikreisbremsanlage (Betriebs-bremsen) mit im Ölbad laufenden wartungsfreien Lamellenbremsen in den Achsendgetrieben, bei Baggerarbeit arretierbar (Baggerbremse) wartungsfreie Feststellbremse im Lastschaltgetriebe.

Elektrische Anlage

Betriebsspannung 24 V
 Batteriekapazität 2x88 Ah
 Lichtmaschine 55 A
 Anlasser 4 kW
 Beleuchtung gemäß StVZO
 Arbeitsscheinwerfer 3 x 70 W
 Instrumententafel mit Folientastatur, Bargraphen, Kontrolleuchten, Display, Bordcomputer für:
 Betriebsdatenüberwachung mit Alarmmeldung
 Betriebsdatenspeicherung für Service zwecke.
 Baggersteuerung
 Elektronisch-hydraulische „mode-Steuerung mit Leerlaufautomatik.
 STAND BY 1400 min⁻¹
 LOW 1700 min⁻¹
 MEDIUM 2000 min⁻¹
 HIGH 2200 min⁻¹

Bereifung

Hochdruckbereifung, 8-fach 10.00-20 EM
 Breitreifen, 4-fach (Option) 600/40-22.5

Lärmwerte

Schalleistungspegel, Außen - L_{WA} ... 100 dB (A)
 Schalldruckpegel, Kabine - L_{pA} 77 dB (A)

Optionen

- Lasthalteventile
- Biologisch abbaubares Hydrauliköl
- Dieselstandheizung
- Luftgefederter Komfortsitz
- Hammerleitung
- Tempomat
- Elektrische Betankungspumpe
- Kotflügel
- Schnellfahrtrieb
- Arbeitsscheinwerfer
- Stereoradiorecorder
- Steinschlagschutz
- Automatische und manuelle Zentralschmier-anlage.
- Klimaanlage

Leistungsdaten

Tragfähigkeit, max.	10,0 t
Grabtiefe, max.	5900 mm
Reichweite, max.	9600 mm
Reißkraft, max.	102 kN*
Losbrechkraft, max.	115 kN*

* nach ISO 6015 - Werte gelten für Löffelstiel L 2.0 und Standardtieflöffel.

Ihr Vertragshändler:



Hydrema Baumaschinen GmbH
 Kromsdorfer Straße 18
 D - 99427 Weimar/Thüringen

Tel.: +49 03643 / 461-400
 Fax: +49 03643 / 461-402

E-mail: hydrema@hydrema.com
 Internet: www.hydrema.com