

# M 1100

# HYDREMA

E-mail: [hydrema@hydrema.com](mailto:hydrema@hydrema.com)  
Internet: [www.hydrema.com](http://www.hydrema.com)

Tel.: +49 03643 / 461-400  
Fax: +49 03643 / 461-402

Kromsdorfer Straße 18  
D-99427 Weimar/Thüringen

Hydrema  
Baumaschinen GmbH

# HYDREMA



## 11 Tonner Kompaktbagger mit infraroter Computer-Kommunikation

Der M 1100 ist standardmäßig mit einer neuentwickelten computergesteuerten Instrumententafel mit Servicemenü, Störungsanzeige und Vermietungsmenü ausgerüstet. Der Computer bietet dem Kunden vollkommen neue Möglichkeiten, Informationen über vitale Maschinenfunktionen und Servicedaten abzurufen.

### Neue infrarote Computer-Kommunikation

Der Bordcomputer ist mit einer für einen Bagger dieser Klasse einzigartige Funktion, einer IRDA-Schnittstelle ausgerüstet, d.h. infrarote Übertragung von Wartungsdaten vom Maschinencomputer an einen externen Computer wird möglich. Die Daten können zur Auswertung so in Vorbereitung von Servicearbeiten problemlos übertragen werden.

Alle computergesteuerten Bedien- und Anzeigefunktionen des Baggers sind in einem Bedienpult vor dem Fahrersitz konzentriert. Außerdem werden alle Funktionen des Auslegers von den in den Armlehnen am Fahrersitz integrierten

Joysticks aus bedient. Diese übersichtliche Anordnung trägt zu zügiger Arbeit und höherer Sicherheit bei, denn alle Bedienelemente sind griffbereit.

### Erstklassiger Bedienstand

Der M 1100 ist mit einer großräumigen Kabine ausgestattet, die eine hervorragende Rundumsicht durch große bis in den Dachbereich gezogene Glasflächen sichert. Die Filterung der vom Lüfter angesaugten Luft, die verstellbare Lenksäule und das Schiebefenster in der Tür stehen für zweckmäßigen Komfort.

### Moderne Load-Sensing-Hydraulik

Das moderne bedarfsstromgesteuerte Einkreis-Hydraulik-System gewährleistet eine lastunabhängige Bedienung aller Funktionen einschließlich des Drehwerkes. Die bestechende Feinfühligkeit dieses Load-Sensing-Systems bewirkt zusammen mit dem leistungsstarken Motor, dass anspruchsvolle Arbeitsgänge mit hoher Präzision und spielend leicht ausgeführt werden können.

### Extremes Kurzheck

Mit 1500 mm Heckschwenkradius ist der



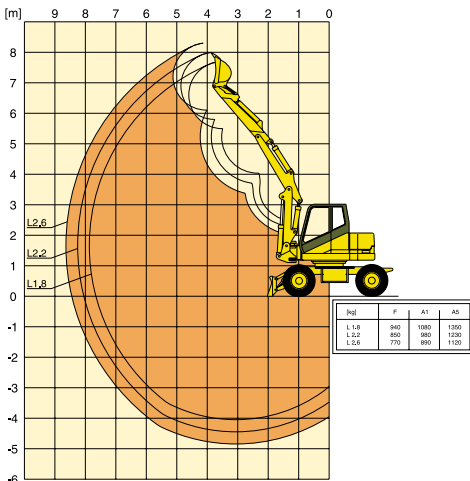
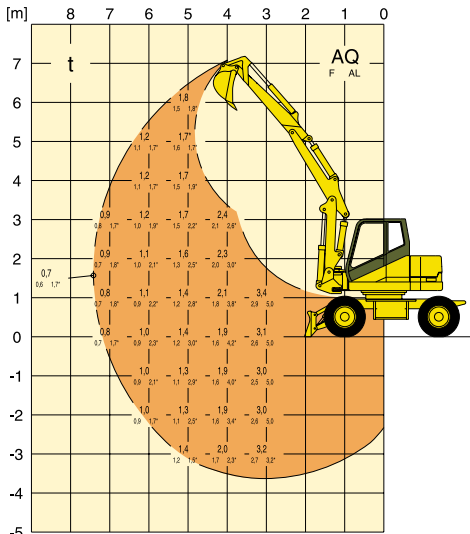
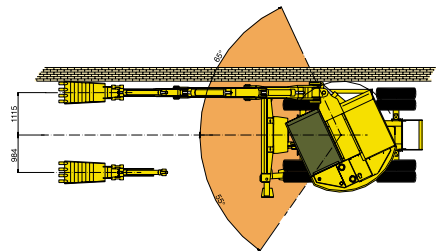
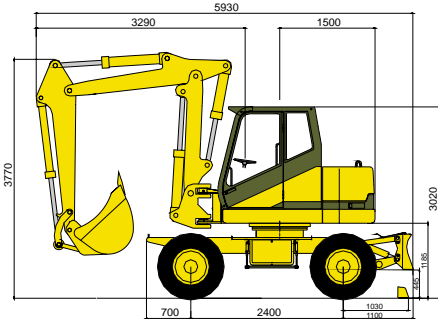
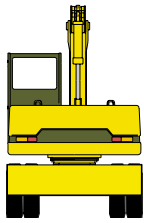
M 1100 nicht nur von der Masse sondern auch vom Platzbedarf ein Kompakter.

### Breite Stützbasis bietet große Standsicherheit

Durch ein patentiertes Abstützplanierschild mit ausschwenkbaren Pratzen (Option) wird die zulässige Tragfähigkeit um etwa 30 % erhöht.

### Stufe-1 Motor

Der 75 kW/102 PS Perkins Turbo-Dieselmotor verleiht dem Kompaktbagger eine Leistungsfähigkeit, die ihn auch als Schnelfahrer prädestiniert. Seine niedrigen Abgasemissionswerte erfüllen die EEC Stufe 1, die 1999 U.S. EPA und Californische Richtlinien für Abgasemission. Damit ist der moderne Motor zusammen mit der geringen Lärmemission besonders umweltfreundlich.



## Dienstmasse (m. Tieflöffel)

mit Verstellausleger und Schild ..... 11t

## Dieselmotor

Typ ..... Perkins 1004-40T  
 Leistung bei 2200 min<sup>-1</sup> nach ISO TR 14396 ..... 75 kW/ 102 PS  
 Zylinderzahl und Anordnung ..... 4 in Reihe  
 Hubraum ..... 4,0 l  
 Drehmoment ..... 403 Nm bei 1.400min<sup>-1</sup>  
 Kühlsystem ..... Wasser  
 Luftfilter ..... Trockenluftfilter  
 Kraftstofftankinhalt ..... 220 l

Erfüllt die EEC Stufe 1 und die 1999 U.S. EPA und die Californischen Richtlinien für Abgasemission.

## Hydraulikanlage

Load-Sensing-Steuerung, Einkreis-Hydraulik mit Axialkolbenverstellpumpe, Drehwerkspriorität, Leistungsregelung und Druckabschneidung, je ein zusätzlicher Kreis für Lenkung und Vorsteuerhydraulik.

### Arbeitshydraulik:

Fördermenge, max. .... 165 l/min  
 Betriebsdruck, max. .... 310 bar

### Zusatzverbraucher ZV1:

Fördermenge, max. .... 90 l/min  
 Betriebsdruck ..... 160 bar\*

### Zusatzverbraucher ZV2: (Option)

Fördermenge, max. .... 40 l/min  
 Betriebsdruck ..... 130 bar\*  
 Inhalt des Ölbehälters ..... 180 l  
 \* einstellbar

## Fahrertrieb

Leistungsgeregelter hydrostatischer Fahrertrieb. Axialkolbenverstellmotor mit Motorbremsventilen. 2-Stufen-Lastschaltgetriebe. Fahrgeschwindigkeiten:

	Standard	Standard	(Option) Schnellfahrer
Straßengang 2:	0-20 km/h	0-20 km/h	0 - 30 km/h
Kriechgang 2:	0-13 km/h	0-13 km/h	0 - 16 km/h
Geländegang 1:	0-5,2 km/h	0-5,2 km/h	0 - 7,8 km/h
Kriechgang 1:	0-3,5 km/h	0-3,5 km/h	0 - 4,3 km/h

## Achsen

Planetengetriebe in allen Radnaben Vorderachse pendelnd aufgehängt. Achspendelung hydraulisch sperrbar.  
 Pendelwinkel ..... +/- 8°

## Lenkung

Vollhydraulische Lenkung mit Notlenkeigenschaft.

## Drehwerk

Drehkranz mit Innenverzahnung und Langzeitschmierung.  
 Oberwagendrehzahl ..... 8,5 min<sup>-1</sup>  
 Oberwagemoment ..... 30 kNm

## Bremsen

Hydraulische Zweikreisbremsanlage (Betriebs-

bremse) mit im Ölbad laufenden wartungsfreien Lamellenbremsen in den Achsendgetrieben, bei Baggerarbeit arretierbar (Baggerbremse). Wartungsfreie Feststellbremse im Lastschaltgetriebe.

## Elektrische Anlage

Betriebsspannung ..... 24 V  
 Batteriekapazität ..... 2x88 Ah  
 Lichtmaschine ..... 55 A  
 Anlasser ..... 4 kW / 5,4 PS  
 Beleuchtung ..... gemäß StVZO  
 Arbeitsscheinwerfer ..... 3 x 70 W  
 Instrumententafel mit Folientastatur, Kontrollleuchten und Display mit Bedienerführung, Service- und Mietmenü.

### Bordcomputer für:

- Betriebsdatenüberwachung mit Störungsmeldung
- Betriebsdatenspeicherung für Service und Mietzwecke
- Baggersteuerung

## Kabine

Großraumkabine, Einschubfenster vorn, Schiebefenster in der Tür, Dachfenster. Verstellbare Lenksäule, mehrfach verstellbarer Komfortsitz, schwingungsgedämpft. Leistungsstarke Heizungsanlage, Defrosterdüsen und Filterung der angesaugten Luft. Umfangreiche Schalldämmung in Kabine und Motorraum. Vordach als Option.

## Bereifung

Hochdruckbereifung, 8-fach ..... 10.00-20 EM  
 Breitreifen, 4-fach (Option) ..... 600/40-22.5

## Auslegersystem

Verstellausleger V 3.7  
 3 Löffelstiele unterschiedlicher Länge:  
 L1.8, L 2.2, L 2.6

## Optionen

- Lasthalteventile
- Biologisch abbaubares Hydrauliköl
- Dieselstandheizung zusätzlich
- Luftfederter Komfortsitz mit Bandscheibenstütze
- Sonderrücklaufleitung
- Tempomat
- Elektrische Betankungspumpe
- Kotflügel
- Schnellfahrertrieb
- Arbeitsscheinwerfer
- Stereoradio mit Kassettenteil
- Steinschlagschutz FOPS
- Automatische und manuelle Zentralschmieranlage.
- Klimaanlage

## Leistungsdaten

Tragfähigkeit max ..... 5,0 t  
 Grabtiefe max ..... 4800 mm  
 Reichweite max ..... 8700 mm  
 Schaufelinhalt ..... 0,4 m<sup>3</sup>  
 Reisskraft ..... 58 kN  
 Losbrechkraft ..... 68 kN

Ihr Vertragshändler:

