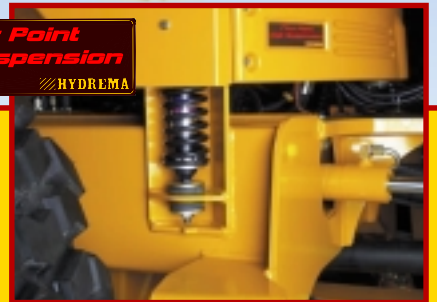


Hydrema 928C ESD - Ein 10 Tonnen knickgelenktes Mehrzweckgerät /Baggerlader, der einen neuen Standard hinsichtlich "Leistung - Komfort - Design - Rentabilität" setzt. Hier wird vom innovativsten Programm in der Welt der knickgelenkten Mehrzweckgeräte/Baggerlader gesprochen.



Four Point Cab Suspension
 HYDREMA



10 TONNEN top in LEISTUNG und KOMFORT

- ◆ **Neu konzipiertes Knickgelenk für die 10-Tonnen Klasse - mit doppeltem Knickgelenkstabilisator**
- ◆ **Neuentwickelter 1,5 m³ Lader - mit Parallel-Z-Kinematik**
- ◆ **Centermontierter Bagger mit knickbarem Löffelstiel und 200°- 250° Arbeitsbereich**
- ◆ **Kraftvolles CLS Hydrauliksystem mit 270 l/min.**
- ◆ **Neue gefederte Kabine - 4-point Cab Suspension**
- ◆ **Neue Joysticks mit extra Funktionen und ESD-Bedienkomfort**
- ◆ **Vollautomatisches 6-Stufen-Lastschalt-Getriebe ERGO POWER von ZF**
- ◆ **Leistungsfähiger und umweltfreundlicher Motor mit 91/123 kW/PS**

Fahrgestell, Lader & Bagger

Hydrema's vollkommen neu konzipiertes Knickgelenk für die 10-Tonnen Klasse verdoppelt die Stabilität und die Geländegängigkeit. Die Grundlage dafür sind 24° Pendelwinkel, doppelter Knickgelenkstabilisator



Kabine-Interieur

und bis zu 30° Reifen. Das Knickgelenk ist auch gleichzeitig Basis für die Effektivität bei dem ebenfalls neuentwickelten 1,5 m³ Lader mit überlegener Leistungsstärke und Hydrema's spezieller Parallel-Z-Kinematik. Spitze in der Leistung auch durch Hydrema's einzigartigem 0,42 m³ centermontierten Bagger mit dem auf dem Markt größten Arbeitsbereich von 200° - 250° mit knickbarem Löffelstiel sowie einer weiter gesteigerten Hubkraft.

Fahrgetriebe

Neueste Getriebetechnik mit *vollautomatischem 6-Stufen-Lastschaltgetriebe ERGO-POWER* von ZF ergibt eine hervorragende Beschleunigung und maximale Leistung unter allen Bedingungen bei vollautomatischer Gangschaltung ohne Radschlupf. Das vollautomatische Fahrgetriebe findet selbständig den optimalen Gang unter schwierigsten Verhältnissen und sichert damit höchsten Komfort und geringen Kraftstoffverbrauch.

Kraftvolles Hydrauliksystem

Das Load Sensing Hydrauliksystem in Hydrema's neuen 10-Tonnen 928C ESD ist hinsichtlich Effektivität, Wirkungsgrad und Funktionsunabhängigkeit unglaublich gut durchdacht. Sein Kern besteht aus einem *Doppel-pumpensystem* mit einer kraftvollen Axialkolbenpumpe und einer bis heute ungekannten hydraulischen Leistung dieses Maschinentyps mit bis zu 270 l/min Fördermenge bei 2000 U/min.

Der Bagger hat eine separate und *unabhängige* Schwenkfunktion mit daraus folgendem optimalen und schnellen Bagger-Arbeitsspiel.

Energie sparend

Die *Leistungsreglung* des Hydrauliksystems bietet die Möglichkeit zu hoher Leistung bei sehr niedrigen Motordrehzahlen. Hydrema's Hydrauliktechnik bringt entscheidende Vorteile, da weit produktiver gearbeitet werden kann - bei geringem Lärmpegel und gleichzeitig äußerst niedrigem Kraftstoffverbrauch.

KOMFORT

Hydrema ESD-Bedienkomfort

Ganz einfach, bequem und genial! So lautet bei Hydrema's neuem 10-Tonnen Modell 928C ESD die Philosophie für Fahrer und Bedienungseinrichtung. Die beiden Joysticks sind *ergonomisch* optimal in den Armlehnen integriert, die speziell für den Komfortsitz kreiert wurden und selbst unter schwierigsten Verhältnissen den schwingungsgedämpften Bewegungen des Fahrsitzes zusammen mit dem Fahrer folgen. Von hier gibt es direkten Zugang zur feinsten Manövriercharakteristik bei den Hydrema ESD- und EMC-Systemen (Elektro-Servo & Doppelkommando und Electronic Mode Control). Die vielen neuen Funktionen für Doppelkommando - Prätzen - Laststabilisator - Differentialsperre - Grabbremsenautomatik - stufenlose Einstellung der Optionshydraulik usw. sind natürlich Standardeinrichtungen, die einfach, leicht, sicher und äußerst bequem zu handhaben sind. Es handelt sich um die Hydrema-Technologie, die *mehr bietet*.

Gefederte Hydrema-Kabine

Für alle Fahrer, die über 1000 Betriebsstunden im Jahr fahren, ist der Fahrkomfort längst zu einer finanziellen Notwendigkeit geworden. Mit dem Konzept von Hydrema's *4-Punkt-Kabinenaufhängung (4-point Cab Suspension)* - 4-Feder/Dämpfeinheiten, Parallelführung und Seitenneigungsstabilisator - hat Hydrema einen neuen Standard für *Fahr- und Bedienkomfort* geschaffen. Die neukonzipierte Kabine des 928C ESD enthält alles, was ein Fahrer braucht, um die Bedienfunktionen schnell und sicher auszuführen - ruhig und ohne belastende Stöße und unfreiwillige Bewegungen. Hydrema's Kabine ist ein einzigartiger Arbeitsplatz der *Spitzenklasse*. Mit der *4-point Cab Suspension* werden sowohl Arbeitsbedingungen als auch Leistungsfähigkeit gefördert.

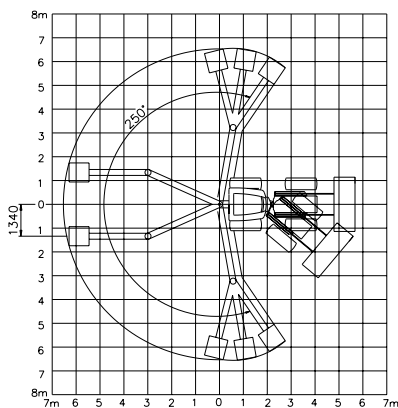
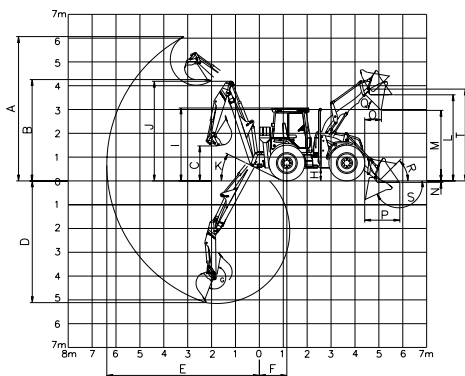
Breite über Reifen 2310 mm
Gewicht 9400 - 10500 kg

Bagger

Schwenkbereich 200° - 250 °
Reichweite (E) 6300 mm
Grabtiefe (D) 5350 mm
Überladehöhe (B) 4250 mm
Reichweite, max. (A) 6180 mm
Löffel-Schwenkwinkel (G) 190 °
Transporthöhe (J) 4000 mm
Durchfahrhöhe (I) 2990 mm
Leergang Schaufel (C) 1280 mm
Abstand Drehzentrum zur Hinterachse (F) 1150 mm
Bodenfreiheit (H) 460 mm
Freie Winkel (K) 26 °
Seitliche Versetzung -
Reisskraft Stielzylinder bei
max. Schaufelgröße ISO 6015 37,0 kN
Reisskraft Schaufelzylinder bei
max. Schaufelgröße ISO 6015 54,0 kN
Schwenkmoment 22,6 kNm
Hubkraft bei max. Reichweite o. Löffel 1550 kg
Max. Löffelgröße (ISO 7451) 0,42 m³
Max. Unterstützungsbreite 3880 mm
Max. Aufrichtungswinkel Stützbein 11,5 °

Lader:

Standard Schaufelinhalt 1,5 m³
Höhe Schaufeldrehpunkt (T) 3750 mm
Max. Auskipphöhe (L) 3525 mm
Max. Überladehöhe (M) 2845 mm
Grabtiefe mit waagerechter Schaufel (N) 150 mm
Reichweite mit ausgekippter Schaufel (O) 740 mm
Reichweite am Boden (P) 1510 mm
Auskippwinkel bei max. Höhe (Q) 45 °
Rückkippwinkel am Boden (R) 45 °
Kippwinkel am Boden (S) 100 °
Hubkraft bei Max. Höhe ohne Schaufel 4550 kg
Reisskraft ISO 8313 1,2 m³ Schaufel 70,0 kN
Breite Standardschaufel 2450 mm



200° - 250° Arbeitsbereich

Fahrgestell

Stabile, knickgelenkte Rahmenkonstruktion mit integrierter Achsenbefestigung. Knickgelenk mit Pendelstange, doppelwirkendem hydraulisch verriegelbarem Stabilisator und großen sphärischen Gelenklagern.

Lenkung

Hydrostatische Knicklenkung. 2 doppelwirkende Zylinder. Prioritätsventil und integrierte Notlenkung. Zylinder mit Endlagendämpfung ausgestattet.

Lenkwinkel, max. +/- 35°.

Achsen

Starr montierte Achsen mit Planetengetriebe in allen Radnaben. Automatisches Selbstsperrdifferential in der Vorderachse. Separate Ölkammer für Differential und Nabe. 100% Electrohydraul. Differentialsperre in der Hinterachse.

Getriebe

6-stufiges vollautomatisches- "ERGOPOW-ER" ZF-Getriebe mit vollelektronischer Steuerung. Elektronisch gesteuerter Druck auf die einzelnen Kupplungen sichert ganz weiche Schaltungen ohne Zugkraftunterbrechung (6 vorwärts/3 rückwärts).

Bremsen

Hydraulisches Zwei-Kreis-Servo-System mit Bremsscheiben im Ölbad in allen Rädern. selbstjustierend und wartungsfrei. Feststellbremse: Wartungsfrei mit Aktivierung der nassen Scheiben in der Vorderachse.

Ihr Vertragshändler:

Hydrauliksystem

Load sensing System mit Drückkompensierung und 270 l/min. Zweikreis System mit leistungstarke Verstellkolbenpumpe und separater Bagger-Schwenkpumpe. Load Sensing und Leistungsregler für maximale Leistung bei sehr niedrige Motordrehzahl und für minimalen Dieselverbrauch. Standard EI-servo, Doppelkommando und " Electronic Mode Control".

Dieselmotor

Perkins 1004-40TW FASTRAM - 4 Zyl. Turbo-Dieselmotor mit Intercooler und direkter Einspritzung. 91 kW/123 PS bei 2200 U/min. Max. Drehmoment; 434 Nm bei 1500 U/min. Ölkühlte Kolben. Trockenluftfilter mit Sicherheitselement. Erfüllt die EEC Stufe 1 und die 1999 U.S. EPA und Californische Richtlinien für Abgasemission. Dieseltankinhalt: 180 l - im forderwagen integriert.

Geräuschpegel

EU-Geräuschwerte nach 95/27/EC:
LwA 103 dB (A) - LpA (Kabine) 73 dB (A)

Bereifung

19.5 R 28

Option

EM: 20,5 R 25
Twin: 600/60 - 30,5
520/65 R 30

